

D-Link®

CATÁLOGO

SWITCHES
WI-FI EMPRESARIAL
SOLUÇÕES INDUSTRIAIS
MOBILIDADE 4G/5G
LAR DIGITAL



MADE IN
TAIWAN



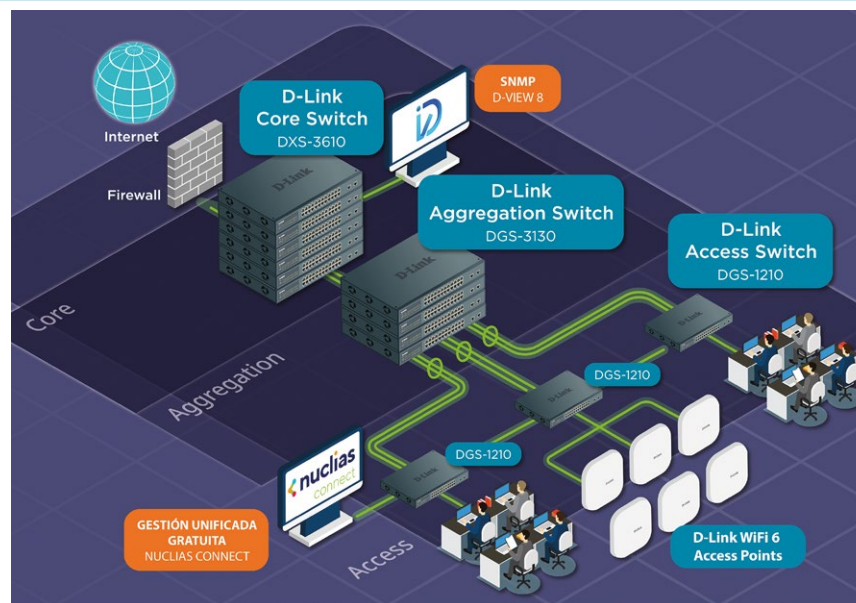
PORQUÊ A D-LINK?



A D-Link é um fabricante taiwanês que tem sido a marca de eleição de milhões de clientes desde 1986. Temos crescido com o desenvolvimento da Internet e das redes, sendo pioneiros em novas tecnologias e desenvolvendo produtos de ponta que refletem as necessidades das empresas e dos indivíduos. E, ao mesmo tempo, mantendo o compromisso com o meio ambiente, a D-Link liderou o desenvolvimento da tecnologia Green Ethernet.

A D-Link tem os recursos e a experiência para liderar as tendências tecnológicas. Isto traduz-se numa vasta gama de soluções com um elevado compromisso com o desempenho e a fiabilidade.

E, juntamente com a tecnologia mais inovadora, o nosso principal valor é a equipa humana grande, local e próxima que dedicamos tanto à pré-venda como ao pós-venda.



Lar Digital

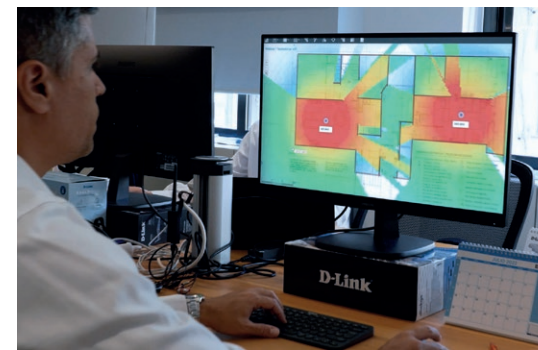
Quer necessite de uma rede de última geração com Wi-Fi 6, para criar uma rede em malha, uma câmara IP que o alerta se detetar pessoas ou um router 4G/5G porque não tem banda larga, há sempre um produto D-Link que se adequa às suas necessidades.

Business Solutions

A D-Link é líder em tecnologia e versatilidade em Switching, Soluções Industriais, WiFi empresarial e Cloud Networking. Tem uma vasta experiência no sector da administração pública e uma infinidade de casos de sucesso em sectores como a indústria, grandes empresas, PME, serviços, transportes, educação, etc.



"Comprendemos que cada projeto de infraestrutura de rede requer aconselhamento especializado"



CONTEÚDO



SWITCHING

Switches unmanaged
Switches Easy Smart Gigabit
Switches Smart Managed
Switches Multi-Gigabit e 10 Gigabit
Switches Enterprise Managed Layer 3
Switches Data Center 10/40/100G
Software gestão de rede SNMP. Acessórios



WIRELESS/REDES UNIFICADAS

Nuclias Connect/Nuclias Cloud
Firewall VPN SD-WAN Gateway
Gestão Unificada
Pontos de Acesso Longa Distância 5/20km
Routers empresariais VPN/Firewall



SOLUÇÕES PARA INDÚSTRIA

Switches Industriais
Pontos de Acesso Industriais Interior/Exterior
Routers 4G M2M Industriais



mydlink

Câmaras IP WiFi de interior e exterior,
app mydlink para gestão remota.



SUPOORTE/GARANTIAS PÓS-VENDA

Garantia limitada vitalícia
Serviços de suporte avançado para
substituição NBD D-Link Assist



CONECTIVIDADE

Ecosistema EAGLE PRO AI Mesh
Ecosistema AQUILA PRO AI Mesh
Extensores Wi-Fi, pontos de acesso
PLC Powerline
Dongles USB-C a LAN, HDMI, USB



4G/5G

Routers 4G/5G
Routers portáteis MI-FI
Adaptadores USB 3G/4G
Antena Exterior CPE 5G/LTE



PROGRAMA PARA PARCEIROS

Programa de Canal Value In Partnership+
Formação Online D-Link Academy

Fast Ethernet Unmanaged

Fast Ethernet



MODEL	DES-1005D	DES-105	DES-1005P	DES-1008D	DES-108	DES-108PA	DES-1016D	DES-1024D
Number of Fast Ethernet ports	5	5	5	8	8	8	16	24
Switching capacity	1 Gbps	1 Gbps	1 Gbps	1.6 Gbps	1.6 Gbps	1.6 Gbps	3.2 Gbps	4.8 Gbps
PoE standards			802.3af, 802.3at			802.3af		
PoE power budget			60 W			52 W		
PoE capable ports			Port 1-4, up to 30 W			Port 1-4, up to 15.4 W		
Desktop	•	•	•	•	•	•	•	•
Rackmountable*							•	•
Metal enclosure		•	•		•	•	•	•
Fanless	•	•	•	•	•	•	•	•
MAC address	2K	2K	2K	1K	1K	1K	8K	8K
Jumbo frame		2047 Bytes			1536 Bytes		2000 Bytes	
802.1p QoS		• (Strict mode)	• (Strict mode)		• (Strict mode)		2• (Strict mode)	• (Strict mode)
Number of QoS queues		2	4		2		4	4
D-Link Green	•	•	•	•	•		•	•
802.3az EEE	•	•	•	•	•		•	•
Power supply type	External	External	External	External	External	External	Internal	Internal

Gigabit Unmanaged

Gigabit Ethernet



MODEL	DGS-1005D	DGS-105GL	DGS-105	DGS-1005P	DGS-1008D	DGS-108GL	DGS-108	DGS-1008P	DGS-1008MP	DGS-1016D	DGS-1016S	DGS-1024D	DGS-1026MP
Number of Gigabit ports	5	5	5	5	8	8	8	8	8	16	16	24	24
Number of Combo 1000BASE-T/SFP ports													2
Switching capacity	10 Gbps	10 Gbps	10 Gbps	10 Gbps	16 Gbps	16 Gbps	16 Gbps	16 Gbps	16 Gbps	32 Gbps	32 Gbps	48 Gbps	52 Gbps
PoE standards				802.3af, 802.3at				802.3af, 802.3at	802.3af, 802.3at				802.3af, 802.3at
PoE power budget				60 W				68 W	125 W				370 W
PoE capable ports				Ports 1-4, up to 30 W				Ports 1-4, up to 30 W	Ports 1-8, up to 30 W				Ports 1-24, up to 30 W
DIP switch (EEE/Flow Control/Port Isolation and Storm Control)										•		•	
Desktop	•	•	•	•	•	•	•	•	•	•	•	•	•
Rackmountable*										•		•	•
Metal enclosure		•	•	•	•	•	•	•	•	•	•	•	•
Fanless	•	•	•	•	•	•	•	•	•	•	•	•	2 x smart fan
MAC address	8K	2K	2K	2K	4K	4K	8K	4K	8K	8K	8K	8K	8K
Jumbo frame	9720 Bytes	9216 Bytes	9216 Bytes	9216 Bytes	9720 Bytes	9216 Bytes	9216 Bytes	9720 Bytes	9216 Bytes	10,000 Bytes	9,216 Bytes	10,000 Bytes	9600 Bytes
802.1p QoS	• (Strict mode)	• (Strict mode)	• (Strict mode)	• (Strict mode)	• (Strict mode)	• (Strict mode)	• (Strict mode)	• (Strict mode)		•	•	•	
Number of QoS queues	4	8	4	4	4	8	4	4		8	8	8	
IGMP snooping	•		•		•		•						
Cable diagnostics	•		•		•		•		•	•	•	•	•
D-Link Green	•	•	•	•	•	•	•	•	•	•	•	•	•
802.3az EEE	•	•	•	•	•	•	•	•	•	•	•	•	•
Power supply type	External	External	External	External	External	External	External	External	Internal	Internal	External	Internal	Internal

*Todos nuestros switches enracables incluyen el kit necesario para su instalación en rack de 19"

SWITCHES

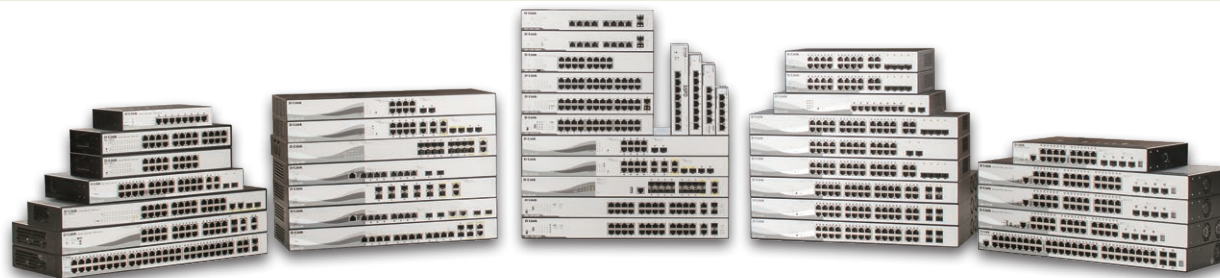


Smart Managed Switches

A opção mais inteligente

A mais vasta e versátil gama de Switches Smart Managed. Modelos de 8 a 52 portas Gigabit, Multigigabit, com uplinks de 10 Gigabit e até empilhamento físico. Os Smart Switches oferecem as funcionalidades de gestão de rede necessárias para aumentar drasticamente tanto a segurança (segmentação VLAN, acesso através de ACL) como o desempenho (static routing, agregação de ligações, etc.).

São geridos via Web GUI ou CLI e algumas famílias são opcionalmente geridas a partir das plataformas Nuclias Connect e Nuclias Cloud para integração com redes Wireless.



Portas PoE

O Power over Ethernet utiliza o cabo LAN para fornecer dados e energia a equipamento compatível com PoE. Quer se trate da implementação de uma rede de câmaras IP, pontos de acesso WiFi ou telefones IP, as portas PoE proporcionam simplicidade de instalação e poupança na implementação. As portas PoE são um investimento inteligente devido às poupanças em custos adicionais de instalação eléctrica e de mão de obra.

Multigigabit/10 Gigabit

Os nossos Switches Smart 10 Gigabit oferecem uma solução económica para a migração cada vez mais necessária para redes 10 Gigabit. Quer se trate de modelos nativos com portas RJ-45 de cobre ou de soluções híbridas com portas Giga-bit e portas SFP+ para uplinks 10G, temos a gama perfeita para qualquer projeto. Dispomos de modelos desde a gestão básica Easy Smart até à gestão Managed L3 para uma arquitetura de rede 10 Gigabit desde o núcleo da rede até às ligações.

Gestão Layer 3

O Layer 3 com encaminhamento estático não é comum em Smart Switching, mas na D-Link integrámo-la a partir da gama DGS-1210 para melhorar o desempenho da rede e reduzir a pressão sobre os routers e backbones. A rede pode ser ainda mais otimizada com Spanning Tree para melhorar a redundância e evitar loops, ou Link Aggregation (LACP) para aumentar o desempenho

Stacking/Empilhamento

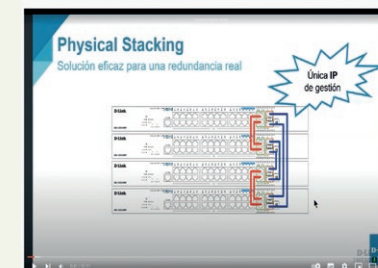
O empilhamento físico permite que vários switches sejam vistos como um único switch para fins de configuração e gestão (teriam o mesmo IP mestre em toda a pilha), o que o torna ideal para implementação de troncos ou redes centrais. As vantagens do empilhamento vão além da simplicidade de gestão, pois permite a redundância em caso de falha de um link ou de uma das unidades, além de aumentar o desempenho ao separar o tráfego interno da pilha do tráfego da rede.

Guias passo a passo no blog do nosso site:

- Stacking
- Spanning Tree
- Asymmetric VLAN
- Link Aggregation
- ACL
- DHCP Server
- Topologias em anel
- Reset de um switch
- MAC Address



... ..e no nosso canal do Youtube



Gigabit Smart Managed

Gigabit Ethernet



	MODEL	DGS-1100-05V2	DGS-1100-05PDV2	DGS-1100-08V2	DGS-1100-08PV2	DGS-1100-10MPV2	DGS-1100-16V2	DGS-1100-24V2	DGS-1100-24PV2	DGS-1100-26MPV2
HARDWARE	Number of 10/100/1000BASE-T ports	5	5	8	8	8	16	24	24	24
	Number of Combo 10/100/1000BASE-T/SFP ports									2
	Number of 100/1000 Mbps SFP ports					2				
	Switching capacity	10 Gbps	10 Gbps	16 Gbps	16 Gbps	20 Gbps	32 Gbps	48 Gbps	48 Gbps	52 Gbps
	PoE standards		802.3af		802.3af, 802.3at	802.3af, 802.3at			802.3af, 802.3at	802.3af, 802.3at
	Powered by PoE		• (802.3af/at)							
	PoE power budget		18W with 802.3at / 8W with 802.3af input power		64 W	130 W			100 W	370 W
	PoE capable ports		Port 1-2, up to 15.4 W		Port 1-8, up to 30W	Port 1-8, up to 30 W			Port 1-12, up to 30 W	Port 1-24, up to 30 W
	Fanless	•	•	•	•	•	•	•	•	•
	D-Link Green	•	•	•	•	•	•	•	•	•
802.3az EEE	•	•	•	•	•	•	•	•	•	
Power supply type	External	PoE	External	External	Internal	Internal	Internal	Internal	Internal	
MAC address	2K	2K	4K	4K	8K	8K	8K	8K	8K	
L2	802.1D STP, 802.1w RSTP, 802.1s MSTP									
	802.3ad, 802.1AX link aggregation	Static trunk	Static trunk	Static trunk	Static trunk	•	•	•	•	802.3ad
VLAN	VLAN group (max static)	32	32	32	32	128	128	128	128	128
	Port / MAC / protocol-based VLAN, GVRP	Port	Port	Port	Port	Port	Port	Port	Port	Port
	Asymmetric VLAN	•	•	•	•	•	•	•	•	•
	Auto Voice/Surveillance VLAN	•	•	•	•	•	•	•	•	•
L3	IPv4/IPv6 routing table									
	IP interfaces									
	IPv6 support									
	Routing table size									
	Static route for IPv4/IPv6									
QoS	Number of queues per port	4	4	4	4	8	8	8	8	4
	CoS based on contents									
	Bandwidth control (min. granularity)	• (8 Kbps)	• (8 Kbps)	• (8 Kbps)	• (8 Kbps)	• (16 Kbps)	• (16 Kbps)	• (16 Kbps)	• (16 Kbps)	• (8 Kbps)
ACL	ACL (Ingress / Egress / VLAN-based)									
	Based on packet contents									
SECURITY	SSH, SSL (v1/v2/v3)									
	Smart Binding									
	Loopback Detection	•	•	•	•	•	•	•	•	•
	ARP spoofing									
AAA	802.1X access control									
	RADIUS server support									
MANAGEMENT	SNMP (v1/v2c/v3), RMON v1									
	LLDP-MED									
	ICMPv6									
	Nuclias Connect					•	•	•	•	•

Gigabit Smart Managed / with 10G Uplinks

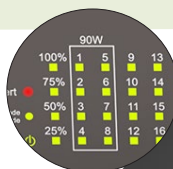


		Gigabit Ethernet						Gigabit Ethernet with 10G Uplink			
MODEL		DGS-1210-26	DGS-1210-28	DGS-1210-28P	DGS-1210-28MP	DGS-1210-52	DGS-1210-52MP	DGS-1250-28X	DGS-1250-28XMP	DGS-1250-52X	DGS-1250-52XMP
HARDWARE	Number of 10/100/1000BASE-T ports	24	24	24	24	48	48	24	24	48	48
	Number of Combo 10/100/1000BASE-T/SFP ports		4	4	4	4	4				
	Number of 100/1000 Mbps SFP ports	2									
	Number of 10G SFP+ ports							4	4	4	4
	Switching capacity	52 Gbps	56 Gbps	56 Gbps	56 Gbps	104 Gbps	104 Gbps	128 Gbps	128 Gbps	176 Gbps	176 Gbps
	PoE standards			802.3af, 802.3at	802.3af, 802.3at		802.3af, 802.3at		802.3af, 802.3at		802.3af, 802.3at
	PoE power budget			193 W	370 W		370 W		370 W		370 W
	PoE capable ports			Ports 1-24, up to 30W	Ports 1-24, up to 30W		Ports 1-48, up to 30W		Port 1-24, up to 30W		Port 1-48, up to 30W
	Perpetual PoE			•	•		•				
	Fanless	•	•								
	Smart fan			•	•	•	•	•	•	•	•
	D-Link Green	•	•	•	•	•	•	•	•	•	•
802.3az EEE	•	•	•	•	•	•	•	•	•	•	
Power supply type	Internal	Internal	Internal	Internal	Internal	Internal	Internal	Internal	Internal	Internal	
L2	MAC address	8K	8K	8K	8K	16K	16K	16K	16K	32K	32K
	802.1D STP, 802.1w RSTP, 802.1s MSTP	•	•	•	•	•	•	•	•	•	•
	802.3ad, 802.1AX link aggregation	•	•	•	•	•	•	• (802.3ad only)	• (802.3ad only)	• (802.3ad only)	• (802.3ad only)
VLAN	VLAN group (max static)	256	256	256	256	256	256	4K	4K	4K	4K
	Port / MAC / protocol-based VLAN, GVRP	Port	Port	Port	Port	Port	Port	Port	Port	Port	Port
	Asymmetric VLAN	•	•	•	•	•	•	•	•	•	•
	Auto Voice/Surveillance VLAN	•	•	•	•	•	•	•	•	•	•
L3	IP interfaces	4	4	4	4	4	4	4	4	4	4
	IPv6 support	•	•	•	•	•	•	•	•	•	•
	Static route for IPv4/IPv6	124/50	124/50	124/50	124/50	124/50	124/50	124/50	124/50	124/50	124/50
QoS	Number of queues per port	8	8	8	8	8	8	8	8	8	8
	CoS based on contents	•	•	•	•	•	•	•	•	•	•
	Bandwidth control (min. granularity)	• (16 Kbps)	• (16 Kbps)	• (16 Kbps)	• (64 Kbps)	• (16 Kbps)	• (16 Kbps)	• (16 Kbps)	• (16 Kbps)	• (16 Kbps)	• (16 Kbps)
SURVEILLANCE MODE	Video Surveillance Mode	•	•	•	•	•	•	•	•	•	•
	ONVIF Device Discovery	•	•	•	•	•	•	•	•	•	•
	Video Surveillance Topology	•	•	•	•	•	•	•	•	•	•
	Video Surveillance Device Information	•	•	•	•	•	•	•	•	•	•
ACL	ACL (Ingress / Egress / VLAN-based ACL)	• (Ingress)	• (Ingress)	• (Ingress)	• (Ingress)	• (Ingress)	• (Ingress)	• (Ingress)	• (Ingress)	• (Ingress)	• (Ingress)
	Based on packet contents	•	•	•	•	•	•	•	•	•	•
SECURITY	SSH, SSL (v1/v2/v3)	•	•	•	•	•	•	• (SSH)	• (SSH)	• (SSH)	• (SSH)
	IP-MAC-port binding (IMPB)	•	•	•	•	•	•	•	•	•	•
	ARP spoofing	•	•	•	•	•	•	•	•	•	•
AAA	802.1X access control	•	•	•	•	•	•	•	•	•	•
	RADIUS	•	•	•	•	•	•	•	•	•	•
MANAGEMENT	Dual image	•	•	•	•	•	•	•	•	•	•
	SNMP (v1/v2c/v3), RMON v1	•	•	•	•	•	•	•	•	•	•
	LLDP-MED	•	•	•	•	•	•	•	•	•	•
	ICMPv6	•	•	•	•	•	•	•	•	•	•
	Command Line Interface (CLI)	Compact	Compact	Compact	Compact	Compact	Compact	Full	Full	Full	Full
	Console port							RJ45	RJ45	RJ45	RJ45
Nuclias Connect	•	•	•	•	•	•					

SWITCHES

Power Over Ethernet

A tecnologia Power over Ethernet (PoE) utiliza cablagem LAN Ethernet standard para fornecer dados e energia a dispositivos como pontos de acesso WiFi, câmaras ou telefones IP. Está em constante evolução e os produtos PoE estão a crescer de dia para dia; iluminação LED, computadores portáteis, monitores, controlo inteligente de edifícios, aplicações Smart Cities, Indústria 4.0, IoT, etc.



Dispomos da mais vasta carteira de switches PoE com as normas IEEE 802.3af (15,4 W por porta), IEEE 802.3at (30 W por porta) e IEEE 802.3bt (até 90 W por porta). Ao utilizar normas e evitar tecnologias PoE proprietárias, garantimos a interoperabilidade em qualquer instalação, não só entre as nossas soluções, mas também com dispositivos PoE de terceiros.

Os nossos pontos de acesso WiFi também são compatíveis com a norma PoE, o que é fundamental em qualquer instalação de rede.

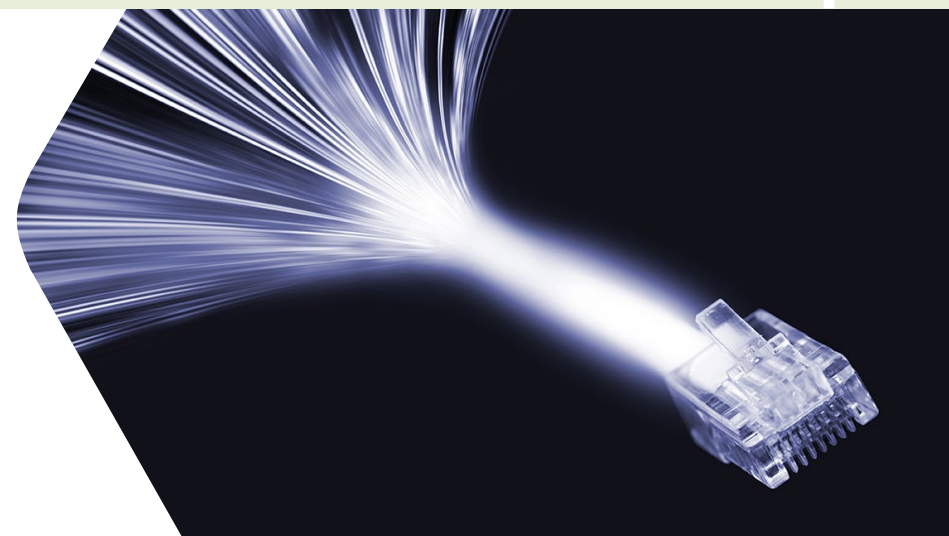
Se existir uma instalação de switch não PoE ou se for necessário prolongar as ligações, isso também é possível com os nossos injectores, divisores e extensores PoE.



DSS-200G Surveillance Smart Switches

Os switches DSS-200G foram especificamente concebidos para videovigilância IP:

- Detecção automática de câmaras IP de qualquer fabricante se compatíveis com o standard ONVIF e isolamento em rede dedicada sem necessidade de software.
- Interface Web de vigilância com topologia da câmara, informações de estado e acesso a PoE Schedule, Fast PoE, Perpetual PoE, PD Alive, etc. A interface Web GUI padrão também está disponível.
- PoE de longo alcance para ligações até 250 m (a norma é 100 m).
- Modelos PoE++ (802.3bt) até 90W por porta.
- Gestão sem entrar na interface Web através de interruptores DIP para ativar funções como QoS, isolamento, PoE de longo alcance, PD Alive e Spanning Tree.



Surveillance Switches

10/100 Unmanaged | Gigabit Ethernet Smart Managed



	MODEL	DSS-100E-9P	DSS-200G-10MP	DSS-200G-10MPP	DSS-200G-28MP	DSS-200G-28MPP
HARDWARE	Number of 10/100BASE-TX ports	8			24	24
	Number of 10/100/1000BASE-T ports	1	8	8		
	Number of 100/1000 Mbps SFP ports		2	2		
	Number of Combo 1000BASE-T/SFP ports				4	4
	Switching capacity	3.6 Gbps	20 Gbps	20 Gbps	56 Gbps	56 Gbps
	PoE standards	802.3af, 802.3at	802.3af, 802.3at	802.3af, 802.3at, 802.3bt	802.3af, 802.3at	802.3af, 802.3at, 802.3bt
	PoE power budget	92 W	130 W	242 W	370 W	517 W
	PoE capable ports	Ports 1-8, up to 30 W	Ports 1-8, up to 30 W	Ports 1-8, up to 90 W	Ports 1-24, up to 30 W	Ports 1-8, up to 90 W Ports 9-24, up to 30 W
	PoE usage indicator LED					
	Extended PoE range	Up to 250 m*	Up to 250 m*	Up to 250 m*	Up to 250 m*	Up to 250 m*
	DIP switch modes		QoS, extend, isolate, PD-alive, STP	QoS, extend, isolate, PD-alive, STP	QoS, extend, isolate, PD-alive, STP	QoS, extend, isolate, PD-alive, STP
	6kV Surge protection					
	Metal enclosure					
	Fanless					
Alarm port						
Power supply type	External	Internal	Internal	Internal	Internal	
MAC address	2K	8K	8K	8K	8K	
L2	802.1D STP, 802.1w RSTP					
	802.3ad link aggregation					
	Ethernet ring protection switching (ERPS)					
VLAN	VLAN group (max static)		128	128	128	128
	Port-based VLAN, Asymmetric VLAN					
	Auto Voice/Surveillance VLAN					
QoS	Number of queues per port		4	4	4	4
	Bandwidth control (min. granularity)		- (16 Kbps)	- (16 Kbps)	- (16 Kbps)	- (16 Kbps)
SURVEILLANCE MODE	Video Surveillance Mode					
	ONVIF Device Discovery					
	Video Surveillance Topology					
	Video Surveillance Device Information					

* The 250m long range mode is subject to cabling quality and/or IP camera's electrical design. Compatibility testing is recommended prior to use. UTP CAT5e rated cables (or higher) are required.

SWITCHES

Multigigabit/Gigabit Layer 3 Managed with 10G Uplinks

Gigabit Ethernet with 10G Uplinks

Multigigabit Ethernet with 25G Uplinks



MODEL	DGS-3130-30TS	DGS-3130-30PS	DGS-3130-30S	DGS-3130-54TS	DGS-3130-54PS	DGS-3130-54S	DMS-3130-30TS	DMS-3130-30PS
HARDWARE								
Number of 10/100/1000BASE-T ports	24	24		48	48			
Number of Gigabit SFP ports			24			48		
Number of 100/1000/2.5GBASE-T ports							24	16
Number of 100/1000/2.5G/5GBASE-T ports								8
Number of 100/1000/2.5G/5G/10GBASE-T ports							2	2
Number of 10GBASE-T ports	2	2	2	2	2	2		
Number of 10G SFP+ ports	4	4	4	4	4	4		
Number of 10G SFP+/25G SFP28 ports							4	4
Switching capacity	168 Gbps	168 Gbps	168 Gbps	216 Gbps	216 Gbps	216 Gbps	360 Gbps	400 Gbps
PoE standards		802.3af, 802.3at			802.3af, 802.3at			802.3af, 802.3at, 802.3bt
PoE power budget		370 W (740 W with RPS)			370 W (740 W with RPS)			740 W (960 W with RPS)
PoE capable ports		Ports 1-24, up to 30 W (with Perpetual PoE / Fast PoE)			Ports 1-48, up to 30 W (with Perpetual PoE / Fast PoE)			Ports 1-16, up to 30 W (with Perpetual PoE / Fast PoE) Ports 17-24, up to 60 W
Power supply type	Internal	Internal	Internal	Internal	Internal	Internal	Internal	Internal
Physical stacking (device / max bandwidth)	• (9 ² /80G)	• (9 ² /80G)	• (9 ² /80G)	• (9 ² /80G)	• (9 ² /80G)	• (9 ² /80G)	• (9/200G)	• (9/200G)
Virtual stacking (device)	• (32)	• (32)	• (32)	• (32)	• (32)	• (32)	• (32)	• (32)
L2								
MAC address	Up to 16K	Up to 16K	Up to 16K	Up to 16K	Up to 16K	Up to 16K	Up to 32K	Up to 32K
802.1D STP, 802.1w RSTP, 802.1s MSTP	•	•	•	•	•	•	•	•
Ethernet ring protection switching (ERPS)	•	•	•	•	•	•	•	•
802.3ad, 802.1AX link aggregation	•	•	•	•	•	•	•	•
VLAN								
VLAN group (max static)	4K	4K	4K	4K	4K	4K	4K	4K
Port / MAC / protocol-based VLAN, GVRP	•	•	•	•	•	•	•	•
Asymmetric, Private, ISM, Super, Voice VLAN	•	•	•	•	•	•	•	•
L3								
IPv4/IPv6 routing table	1024 / 512	1024 / 512	1024 / 512	1024 / 512	1024 / 512	1024 / 512	1024 / 512	1024 / 512
IPv4/IPv6 forwarding table	2048 / 1024	2048 / 1024	2048 / 1024	2048 / 1024	2048 / 1024	2048 / 1024	2048 / 1024	2048 / 1024
IP interfaces	16	16	16	16	16	16	128	128
IPv6 neighbour discovery (ND)	•	•	•	•	•	•	•	•
Static route for IPv4/IPv6	512 / 256	512 / 256	512 / 256	512 / 256	512 / 256	512 / 256	512 / 256	512 / 256
VRRP	•	•	•	•	•	•	•	•
Multicasting	•	•	•	•	•	•	•	•
RIP v1/v2, RIPvng, OSPFv2/v3	•	•	•	•	•	•	•	•
QoS								
Number of queues per port	8	8	8	8	8	8	8	8
CoS based on contents	•	•	•	•	•	•	•	•
Bandwidth control (min. granularity)	• (8Kbps)	• (8Kbps)	• (8Kbps)	• (8Kbps)	• (8Kbps)	• (8Kbps)	• (8Kbps)	• (8Kbps)
Single/two rate Three Colour Marker	•	•	•	•	•	•	•	•
ACL								
ACL (Ingress / Egress / VLAN-based)	•	•	•	•	•	•	•	•
Based on packet contents	•	•	•	•	•	•	•	•
SECURITY								
SSH, SSL (v1/v2/v3)	•	•	•	•	•	•	•	•
IP-MAC-port binding (IMPB)	•	•	•	•	•	•	•	•
ARP spoofing, BPDU attack protection	•	•	•	•	•	•	•	•
AAA								
802.1X access control, Microsoft NAP	•	•	•	•	•	•	•	•
RADIUS/TACACS+ authentication	•	•	•	•	•	•	•	•
MANAGEMENT								
SNMP (v1/v2c/v3), RMON v1/v2, sFlow	•	•	•	•	•	•	•	•
LLDP-MED	•	•	•	•	•	•	•	•
802.3ah, 802.1ag, ITU-T Y.1731	•	•	•	•	•	•	•	•
Command Line Interface (CLI)	Full	Full	Full	Full	Full	Full	Full	Full
Out-of-Band Console/Management port	RJ45	RJ45	RJ45	RJ45	RJ45	RJ45	RJ45	RJ45

2 Quando se empilham os modelos DGS-3130-30TS/30S/30PS, o custo de empilhamento é de 1 ponto por unidade, pelo que o máximo de unidades por pilha é de 9. Quando se empilham os modelos DGS-3130-54TS/54S/54PS, o custo de empilhamento é de 2 pontos por unidade, pelo que o máximo de unidades por pilha é de 6. Quando se empilham diferentes modelos DGS-3130 na mesma pilha, os switches podem se empilhados até ao máximo de 12 pontos por pilha.

SWITCHES

10/40/100G
Layer 3 Managed /
Data Center

10/40/100G Gigabit Ethernet

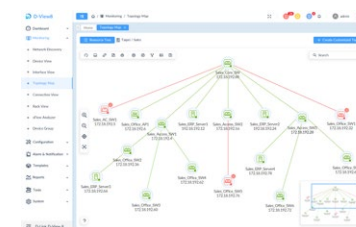


	MODEL	DXS-3410-32XY	DXS-3410-32SY	DXS-3610-54T/SI	DXS-3610-54S/SI
HARDWARE	Number of 10GBASE-T ports			48	
	Number of Combo 10GBASE-T/SFP+ ports				
	Number of 100/1000/2.5/5/10GBASE-T ports	24			
	Number of 10G SFP+ ports	4	28		48
	Number of 10G SFP+/25G SFP28 ports	4	4		
	Number of 40G QSFP+/100G QSFP28 ports			6	6
	Switching capacity	760 Gbps	760 Gbps	2.16Tbps	2.16 Tbps
	Power supply redundancy	• Optional DPS-500A • Optional DPS-500DC	• Optional DPS-500A • Optional DPS-500DC	1+1	1+1
	Physical stacking (device / max bandwidth)	• (9/200G)	• (9/200G)	• (12/1200G) / MLAG	• (12/1200G) / MLAG
	Virtual stacking (device)	• (32)	• (32)	• (32)	• (32)
L2	MAC address	32K	32K	Up to 288K	Up to 288K
	802.1D STP, 802.1w RSTP, 802.1s MSTP	•	•	•	•
	Ethernet ring protection switching (ERPS)	•	•	•	•
VLAN	802.3ad, 802.1AX Link Aggregation	• (802.1AX/802.3ad)	• (802.1AX/802.3ad)	• (802.1AX only)	• (802.1AX only)
	VLAN group (max static)	4K	4K	4K	4K
	Port / MAC / protocol-based VLAN, GVRP	•	•	•	•
	Port-based, selective double VLAN	•	•	•	•
DATA/SDN	Multicast VLAN, ISM, Super, Voice VLAN	•	•	• (Super/ISM VLAN)	• (Super/ISM VLAN)
	Asymmetric VLAN	•	•	•	•
L3	OpenFlow			v1.3	v1.3
	DCB - 802.1Qbb, 802.1Qaz	• (802.1Qbb)	• (802.1Qbb)	• (802.1Qbb)	• (802.1Qbb)
QOS	IPv4/IPv6 routing table	12K shared by IPv4/IPv6	12K shared by IPv4/IPv6	32K / 16K	32K / 16K
	IPv4/IPv6 forwarding table	16K / 8K	16K / 8K	144K / 72K	144K / 72K
	IP interfaces	256	256	256	256
	Static route for IPv4/IPv6	256 / 128	256 / 128	1K / 512	1K / 512
	IPv6 tunneling			•	•
	Multicasting	•	•	• (/EI)	• (/EI)
	PIM-DM/SM, DVMRPv3	• PIM-SM for IPv4	• PIM-SM for IPv4	• (/EI)	• (/EI)
	MPLS, VPLS			• (MPLS, VPLS with /EI)	• (MPLS, VPLS with /EI)
	Dynamic Routing: OSPFv2/v3, BGP4/ BGP4+, RIP v1/v2, RIPng	• OSPFv2/v3, RIP v1/v2, RIPng	• OSPFv2/v3, RIP v1/v2, RIPng	• (BGP4/BGP4+ with /EI)	• (BGP4/BGP4+ with /EI)
	Number of queues per port	8	8	8	8
ACL	CoS based on contents	•	•	•	•
	Bandwidth control (min. granularity)	• (8Kbps)	• (8Kbps)	• (8Kbps)	• (8Kbps)
	Single/two rate Three Color Marker	•	•	•	•
AAA	ACL (Ingress / Egress / VLAN-based)	•	•	•	•
	Based on packet contents	•	•	•	•
	SSH, SSL (v1/v2/v3)	•	•	•	•
	IP-MAC-port binding (IMPB)	•	•	•	•
MANAGEMENT	ARP spoofing, BPDU attack protection	•	•	•	•
	802.1X access control, Microsoft NAP	•	•	•	•
	RADIUS/TACACS+ authentication	•	•	•	•
MANAGEMENT	SNMP (v1/v2c/v3), RMON v1/v2, sFlow	•	•	•	•
	LLDP-MED	•	•	•	•
	ICMPv6	•	•	•	•
	802.3ah, 802.1ag, ITU-T.Y.1731	•	•	•	•
	Command Line Interface (CLI)	Full	Full	Full	Full
Out-of-Band Console/Management port	RJ45	RJ45	RJ45	RJ45	

D-View 8 (DV-800)



Solução avançada de gestão de rede baseada em SNMP. Monitorização inteligente de grandes topologias de Switching e Wireless. Análise inteligente e alarmes para prevenção de incidentes. Até 5.000 dispositivos e capacidade para vários locais. Descoberta fácil de switches, pontos de acesso WiFi e outros dispositivos através de SNMP.



Monitorização da rede em tempo real



Topologias de VLANs e L3



sFlow Analyser (só versão Enterprise)



Instalável em Windows e Linux



Administração baseada em perfis



Batch Configuration



Interface intuitiva e personalizável



Programação de updates de firmware



Relatórios centralizados



Gestão local ou remota (versão Enterprise)



Gestão centralizada por blocos de configurações

Transfira uma versão trial funcional durante 90 dias aqui:

dview.dlink.com

ROUTERS EMPRESARIAIS/SOFTWARE NMS

VPN/Firewall
Load balancing
Business Routers



MODEL	DSR-250V2	DSR-1000AC
Wireless standard		Wireless AC1750
Wireless speed		450 Mbps 2.4 GHz, 1300 Mbps 5 GHz
Dual-band		•
MIMO		•
Guest Wi-Fi network		•
Captive Portal		•
Wi-Fi Antennas		Detachable external
Type of WAN	1 x Gigabit Ethernet	2 x Gigabit Ethernet, 3G / 4G/LTE via USB dongle*
Number of LAN ports	3 + 1 (WAN/LAN) x Gigabit Ethernet	4 x Gigabit Ethernet
Console port	RJ-45	RJ-45
Fail-safe Internet	•	•
Outbound load balancing	•	•
USB port	USB 2.0 x 2	USB 2.0 x 2
USB file sharing	•	•
VPN protocols	IPSec, PPTP/L2TP, GRE, SSL, OpenVPN	
VPN encryption	DES, 3DES, AES, Blowfish, Twofish, CAST128	
VPN throughput	200 Mbps	250 Mbps
Firewall throughput	950 Mbps	950 Mbps
L3 routing	RIP v1/v2, OSPF, OSPFv3	
Authentication	Internal User Database, Radius, POP3, LDAP, AD, NT Domain	
Bandwidth control	•	•
Command line, SNMP	•	•

Power over Ethernet (PoE) Adapter / Extender

DPE-101GI 1-Port Gigabit PoE Injector



- Main Features**
- Use without a PoE switch
 - Supply power to PoE devices
- Physical Features**
- Maximum power input 48 V
 - Gigabit speed
 - Supports 802.3af, up to 15.4 W

DPE-301GI Gigabit PoE+ Injector



- Main Features**
- Use without a PoE switch
 - Supply power to PoE devices
- Physical Features**
- Maximum power input 55 V
 - Gigabit speed
 - Supports 802.3at/af, up to 30 W

DPE-301GS Gigabit PoE+ Splitter



- Main Features**
- Add PoE to non-PoE devices
 - Works with PoE switch or injector
- Physical Features**
- 5 V, 9V, or 12 V DC output
 - 802.3at/af, up to 30 W
 - Gigabit

DPE-302GE 2-Port Gigabit PoE Extender



- Main Features**
- PoE connection up to 500 m⁺
 - Multiple mounting options
- Physical Features**
- 2 x Gigabit output ports
 - Powered by PoE
 - 60°C operating temperature
 - Supports 802.3at/af, up to 30 W

Fontes de alimentação redundantes



MODEL	DPS-500A	DPS-520	DPS-700	DPS-PWR740AC	DXS-PWR300AC	DXS-PWR700AC
Output Power	140 W	180 W	589 W	740 W	300 W	770 W
Input Power	90 to 264 V AC	90 to 264 V AC	90 to 264 V AC	90 to 264 V AC	85 to 264 V AC	90 to 264 V AC
Dimensions	172x257x43mm	196x257x52mm	441x139x44mm	185x73.5x40mm	275x79x40 mm	322x55x40 mm
Mounting Options	DPS-800	DPS-800	19in Rack, 1U	N/A	N/A	N/A

COMPATIBLE SWITCHES	DPS-500A	DPS-520	DPS-700	DPS-PWR740AC	DXS-PWR300AC	DXS-PWR700AC
DGS-1510-52XMP			•			
DGS-1520-28		•				
DGS-1520-28MP			•			
DGS-1520-52		•				
DGS-1520-52MP			•			
DGS-3130-30TS	•					
DGS-3130-30S	•					
DGS-3130-30PS			•			
DGS-3130-54TS	•					
DGS-3130-54S	•					
DGS-3130-54PS			•			
DMS-3130-30TS	•					
DMS-3130-30PS				•		
DGS-3630-28SC	•					
DGS-3630-28TC	•					
DGS-3630-28PC			•			
DGS-3630-52TC	•					
DGS-3630-52PC			•			
DXS-3400-24TC					•	
DXS-3400-24SC					•	
DXS-3600-32S					•	
DXS-3610-54T						•
DXS-3610-54S						•



MODEL	DPS-800
Number of Redundant Power Supply Slots	2
Form Factor	19in Rack, 1.5U
Compatible with Redundant Power Supplies	DPS-200A, DPS-500A

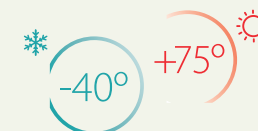
**DSR-250V2 compatível com o software de gestão de rede D-Link Nuclias Connect em próxima versão do firmware.

SOLUÇÕES INDUSTRIAIS



Switches, Routers e Pontos de Acesso Industriais

Robustos e com avançadas funções de redundância



As soluções industriais de switches, pontos de acesso e routers 4G M2M foram concebidos para resistir a uma vasta gama de temperaturas, vibrações e choques. Têm especificações de desempenho em ambientes agressivos muito superiores às dos modelos padrão. Além disso, os switches possuem funcionalidades de gestão de rede para garantir a máxima redundância com várias arquitecturas em anel, bem como Rapid-Recovery Ring (R3) e ERPS, uma vez que estes switches são vitais no controlo de robôs ou automação de fábrica, bem como na crescente procura de aplicações da Indústria 4.0 e Smart Cities.

Com todas as certificações do sector

1 Instalação versátil

Podem ser instalados em paredes ou em calha DIN, bem como no interior de caixas de derivação, caixas exteriores, etc. Resistem a temperaturas até 75°C.

2 Elevada disponibilidade e segurança

Extensas características de redundância de rede com arquitecturas em anel, Ringv2, R3 e ERPS. Certificação de segurança do produto IEC 62443-4-1 Development Life-Cycle Requirements, um requisito de segurança presente na maioria dos projectos.

3 Plataforma Edge Cloud para IoT, Transportes e Cidades Inteligentes

Gestão remota D-Link Edge Cloud Solution (D-ECS) com acesso à interface web para implementações de routers 4G/5G com estado, reinicialização remota, mapas GPS, etc.



DIS-100E/100G Series Industrial Fast Ethernet / Gigabit Unmanaged Switches for edge deployment	DIS-200G Series Industrial Gigabit Smart Managed Switches for aggregation deployment	DIS-300G / DIS-700G Industrial Gigabit Managed Switches for aggregation/core deployment	DIS-2650AP (Indoor) DIS-3650 AP (Outdoor) AC1200 Dual Band Wave 2 Industrial Access Points
Plug and play; compact size	Cost-effective; compact size	High performance; compact size	Industrial AP High Performance
-40 to 75° operating temperature	-40 to 65° operating temperature	-40 to 75° operating temperature	-20 to 65°C operating temperature
DIN-Rail mounting	DIN-Rail mounting	DIN-Rail/Rack (DIS-700G)	Desktop/DIN-Rail/Mast (3650)
5-port	12-port	8/12/14-port, 24-port SFP + 4-port SFP+ (DIS-700G)	2p LAN Gigabit
Redundant power inputs	Optional PoE 802.3af/at support	Optional PoE 802.3af/at support	802.3at PoE
Optional PoE 802.3af/at support (DIS-100G-5PSW)	VLAN support for added security	VLAN support for added security	Supports Unified Management with Nuclias Connect

Temos também acessórios na Classe Industrial: fontes de alimentação, SFP transceivers e media converters, tabelas na página 20.

Switches Industriais 10/100 e Gigabit



		Unmanaged				Smart Managed			Managed			Managed	
	MODEL	DIS-100E-5W/8W	DIS-100G-5W	DIS-100G-5SW	DIS-100G-5PSW	DIS-100G-6S/10S	DIS-200G-12S	DIS-200G-12PS	DIS-300G-12SW	DIS-300G-8PSW	DIS-300G-14PSW	DIS-700G-28XS	
HARDWARE	Number of Fast Ethernet ports	5 / 8											
	Number of Gigabit ports		5	4	4	4 / 8	10	10	8	6	10		
	Number of SFP ports			1	1	2	2	2	4	2	4	24	
	Number of 10G SFP+ ports											4	
	PoE standards					802.3af, 802.3at		802.3af, 802.3at		802.3af, 802.3at	802.3af, 802.3at		
	PoE power budget					120 W		240 W		120 W	240 W		
	PoE capable ports				Ports 1-4, up to 30 W		Ports 1-8, up to 30 W		Ports 1-4, up to 30 W	Ports 1-2, up to 60 W Ports 3-8, up to 30 W	Ports 1-2, up to 60 W Ports 3-8, up to 30 W		
	Input voltage range	12-58 VDC	12-58 VDC	12-58 VDC	12-58 VDC, 54-58V for PoE+, 48-58V for PoE	12-48 VDC	12-48 VDC	48-58 VDC	12-58 VDC	48-58 VDC (54~58V VDC for PoE+)	48-58 VDC (54~58V VDC for PoE+)	Dual 20-58 VDC	
	Compatible power supplies	DIS-H30-24, DIS-H60-24, DIS-N240-48, DIS-N480-48	DIS-H30-24, DIS-H60-24, DIS-N240-48, DIS-N480-48	DIS-H30-24, DIS-H60-24, DIS-N240-48, DIS-N480-48	DIS-H30-24, DIS-H60-24, DIS-N240-48, DIS-N480-48	DIS-H30-24, DIS-H60-24, DIS-N240-48, DIS-N480-48	DIS-H30-24, DIS-H60-24, DIS-N240-48, DIS-N480-48	DIS-H30-24, DIS-H60-24, DIS-N240-48, DIS-N480-48	DIS-H30-24, DIS-H60-24, DIS-N240-48, DIS-N480-48	DIS-H30-24, DIS-H60-24, DIS-N240-48, DIS-N480-48	DIS-N240-48, DIS-N480-48	DIS-N240-48, DIS-N480-48	DIS-H60-24
	Redundant power input option
	Mounting option	Din-rail and wall	Din-rail and wall	Din-rail and wall	Din-rail and wall	Din-rail and wall	Din-rail and wall	Din-rail and wall	Din-rail and wall	Din-rail and wall	Din-rail and wall	Din-rail and wall	19" rack mount
	Operating temperature range	-40° to 75°C	-40° to 75°C	-40° to 75°C	-40° to 75°C	-20° to 65°C	-40° to 65°C	-40° to 65°C	-40 to +75°C	-40 to +75°C	-40 to +75°C	-40 to +75°C	-40 to +75°C
	Vibration, shock and freefall certification	Vibration: IEC60068-2-6; Shock: IEC60068-2-27; Free Fall: IEC60068-2-32											
	NEMA-TS2, EN50121-4 (compliant)	
EMC certification	FCC Part 15, ESD: IEC61000-4-2, Radiated RF (RS): IEC61000-4-3, EFT: IEC61000-4-4, Surge: IEC61000-4-5, Conducted RF (CS): IEC61000-4-6												
Ingress protection	IP30	IP30	IP30	IP30	IP40	IP30	IP30	IP30	IP30	IP30	IP30	IP30	
L2	MAC address	1K	2K	2K	2K	4K	8K	8K	8K	8K	8K	8K	
	802.1D STP, 802.1w RSTP, 802.1s MSTP						
	Fast Failover Protection Rings						• (ERPS, 50-200ms)	• (ERPS, 50-200ms)	• (<20ms)	• (<20ms)	• (<20ms)	• (<20ms)	
	802.3ad, 802.1AX link aggregation						
VLAN	VLAN group (max static)						128	128	256	1024	1024	2048	
	Port/MAC/protocol-based VLAN, GVRP						Port-based, GVRP	Port-based, GVRP	
	Port-based double VLAN						
	Auto-Servillance, Voice VLAN						
QoS	Multicast protocols						IGMP v1/v2, IGMP snooping	IGMP v1/v2, IGMP snooping	IGMP v1/v2, IGMP snooping	IGMP v1/v2, IGMP snooping	IGMP v1/v2, IGMP snooping	IGMP v1/v2/v3, IGMP snooping	
	802.1p		
	Policy-based access control engine											Multi-layer ACL	
	Number of queues per port		4	4	4	8	4	4	8	8	8	8	
SECURITY	Traffic shaper						Port-based	Port-based	Port-based	Port-based	Port-based	Port/queue-based shaping & scheduling	
	Traffic policer											TrTCM	
	Multicast/Broadcast/Flooding Storm Control						
AAA	Access control						Web-based	Web-based	IP/MAC/policy-based	IP/MAC/policy-based	IP/MAC/policy-based	IP/MAC/policy-based	
	802.1X access control								
	RADIUS/TACACS+ authentication						RADIUS only	RADIUS only	.	.	.	RADIUS only	
MANAGEMENT	SNMP (v1/v2c/v3), RMON v1						SNMP only	SNMP only	
	Web-based management						
	Command line interface (CLI)						
	HTTPs, SSH						
	Syslog						
	Command Line Interface (CLI)						Full	Full	Full	Full	Full	Full	
Console port						RJ45	RJ45	RJ45	RJ45	RJ45	RJ45	RJ45	



MODEL	DWM-312W*/DWM-313* 4G LTE M2M Router
Mobile networks	LTE Cat.4/UMTS/HSPA/GSM/GPRS/EDGE
Maximum speed	150 Mbps down / 50 Mbps up (LTE)
Device interface	<ul style="list-style-type: none"> 1 x 10/100 Fast Ethernet WAN/LAN port 1 x 10/100 Fast Ethernet LAN port 1 x DC input 3 x SMA (antenna connectors) Dual Micro-SIM slots DI/DO/Grounding ports (DWM-312W only)
Wi-Fi	• 802.11n/g/b (2.4GHz)
Advanced features	<ul style="list-style-type: none"> QoS engine (Quality of Service) L2TP/PPTP/IPSec VPN Client/Server modes SNMP agent Firmware over the air (FOTA) upgrades Web-based UI Integrated VPN client and server
Power input	DC 5V / 2A ~ 18V / 0.7A (DWM-312) DC 9V / 2A ~ 36V / 0.7A (DWM-312W)
Operating temp.	-20 to 60 °C



MODEL	DWM-315* 4G LTE M2M Router
Mobile networks	• LTE Cat. 6/UMTS/HSPA/GSM
Maximum speed	• 300 Mbps down/50 Mbps up
Device interface	<ul style="list-style-type: none"> 1 x 10/100/1000 GbE WAN/LAN port 1 x 10/100/1000 GbE LAN port 2 x LTE antennas 1 x SMA antenna connector for GPS 2 x Micro-SIM slot
Advanced features	<ul style="list-style-type: none"> L2TP/OpenVPN/PPTP/IPSec /GRE VPN SNMP Virtual Server TR-069 CPE WAN Mgmt. Protocol D-ECS (D-Link Edge Cloud Solution)
Power input	DC 5V / 2A ~ 18V / 0.7A
Operating temp.	-20 to 60 °C

* Disponível só para projetos

Transfira o nosso eBook sobre as aplicações de Machine to Machine (M2M)



ACESSÓRIOS PARA SWITCHES

Transceivers SFP/SFP+

Fast Ethernet SFP Transceivers



MODEL	DEM-211
Standard	IEEE 802.3u 100 BASE-FX
Connector	Duplex LC
Cable Type (Maximum Distance)	Single-Mode
	Multi-Mode
Wavelength	1310 nm
Power	3.3 V
Hot-Pluggable	•

Gigabit Ethernet SFP Transceivers



MODEL	DGS-712	DEM-310GT*	DEM-311GT*	DEM-312GT2
Standard	IEEE 802.3ab 1000BASE-T	IEEE 802.3z 1000BASE-LX	IEEE 802.3z 1000BASE-SX	IEEE 802.3z 1000BASE-SX
Connector	RJ45	Duplex LC	Duplex LC	Duplex LC
Cable Type (Maximum Distance)	Single-Mode	9/125 µm fibre (10 km)		
	Multi-Mode		50/125 µm fibre (550 m) 62.5/125 µm fibre (220 m)	62.5/125 µm fibre (1 km) 50/125 µm fibre (2 km)
	Cat	Cat5, Cat5e, Cat6		
Wavelength		1310 nm	850 nm	1310 nm
Power	3.3 V	3.3 V	3.3 V	3.3 V
Hot-Pluggable	•	•	•	•

*Transceivers disponibles en kits de 10 unidades, con un importante ahorro en el precio unitario, consulta con nosotros o con tu distribuidor autorizado.
DEM-310GT/10 DEM-431XT/10
DEM-311GT/10 DEM-432XT/10

10//25/40 Gigabit Ethernet SFP+/SFP28/QSFP+ Transceivers

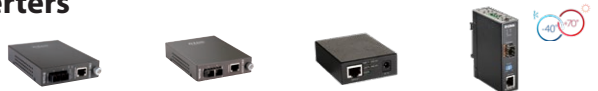


MODEL	DEM-410T	DEM-431XT*	DEM-432XT*	DEM-S2801SR	DEM-S2801LR	DEM-QX01Q-SR4	DEM-QX10Q-LR4
Standard	IEEE 802.3an 10GBase-T	IEEE 802.3ae 10GBASE-SR	IEEE 802.3ae 10GBASE-LR	IEEE 802.3by 25GBASE-SR	IEEE 802.3cc 25GBASE-LR	40G BASE-SR4	40G BASE-LR4
Connector	RJ45	Duplex LC	Duplex LC	Duplex LC	Duplex LC	MPO	Duplex LC
Cable Type (Maximum Distance)	Single-Mode		9/125 µm fibre (10 km)		9/125 µm fibre (10 km)		9/125 µm fibre (10 km)
	Multi-Mode		50/125 µm fibre (OM2 -82 m, OM3 -300 m), 62.5/125 µm fibre (OM1 -33 m)		50/125 µm (OM3-70 m, OM4-100 m)	50/125 µm fibre Single 1x12 MPO receptacle (female) (OM3 MMF: 100 m, OM4 MMF: 150 m)	
	Cat	Cat5e, Cat6a (30 m)					
Wavelength		850 nm	1310 nm	850 nm	1310 nm	850 nm	1310 nm
Power	3.3 V	3.3 V	3.3 V	3.3 V	3.3 V	3.3 V	3.3 V
Hot-Pluggable	•	•	•	•	•	•	•

Acessórios Industrial

	MODEL	ACCESSORIES
POWER SUPPLIES	DIS-H30-24	30W 24VDC Ultra Slim DIN Rail PSU • Input: 85 ~ 264VAC • Output: 21.6 ~ 29V DC • Din rail TS-35/7.5 or 15 mountable • -30~70°C operating temperature
	DIS-H60-24	60W 24VDC Ultra Slim DIN Rail PSU • Input: 85 ~ 264VAC • Output: 21.6 ~ 29V DC • Din rail TS-35/7.5 or 15 mountable • -30~70°C operating temperature
	DIS-N240-48	240W 48VDC DIN Rail PSU • Input: 90 ~ 264VAC • Output: 48 ~ 55V DC • Din rail TS-35/7.5 or 15 mountable • -20~70°C operating temperature
	DIS-N480-48	480W 48VDC DIN Rail PSU • Input: 90 ~ 264VAC • Output: 48 ~ 55V DC • Din rail TS-35/7.5 or 15 mountable • -20~70°C operating temperature
SFP TRANSCEIVERS	DIS-S301SX	1-port Mini-GBIC SFP to 1000BaseSX Multi-Mode Fibre Transceiver • up to 550 m • -40~85°C operating temperature
	DIS-S302SX	1-port Mini-GBIC SFP to 1000BaseSX Multi-Mode Fibre Transceiver • up to 2 km • -40~85°C operating temperature
	DIS-S310LX	1-port Mini-GBIC SFP to 1000BaseLX Single-Mode Fibre Transceiver • up to 10 km • -40~85°C operating temperature

Media Converters



MEDIA CONVERTERS	DMC-300SC	DMC-810SC	DMC-G01LC	DIS-M100G-SW
Standards	10/100BASE-TX 100BASE-FX	1000BASE-T 1000BASE-LX	10/100/1000BASE-T SFP	100/1000BASE-T SFP
Connectors	SC / RJ45	SC / RJ45	SFP / RJ45	SFP / RJ45
Data Rate	100 Mbps	1 Gbps	10/100/1000 Mbps	100/1000 Mbps
Fibre Type	Multi-Mode	Single-Mode	Dependent of SFP	Dependent of SFP
Maximum Distance	2 km	Up to 20 km	Dependent of SFP	Dependent of SFP
Operating Temperature	0 ~ 40°C	0 ~ 40°C	0 ~ 40°C	-40 ~ 70°C
IP-Rating	N/A	N/A	N/A	IP30

Cabos para Switches



MODEL	DEM-CB100S/300S	DEM-CB300QXS	DEM-CB100QXS-4XS	DEM-CB100Q28
Cable Series Type	SFP+ Direct Attach	QSFP+ Direct Attach	QSFP+ Direct Attach	QSFP28 Direct Attach
Standard	SFP MSA	QSFP MSA	QSFP MSA	QSFP MSA
Device Rate	10 Gbps	40 Gbps	40 Gbps	100 Gbps
Connector Type	SFP+ Cable Assembly	QSFP+ Cable Assembly	QSFP+ to four 10G SFP+ Cable Assembly	QSFP28 to QSFP28 Cable Assembly
Wire AWG	30	30	30	30
Minimum Cable Bend Radius	23.5 mm	32 mm	23 mm	34.5 mm
Cable Length	100/300 cm	300 cm	100 cm	100 cm
Voltage	30 V AC	30 V AC	30 V AC	30 V AC
Current	0.5 A	0.5 A	0.5 A	0.5 A
Operating Temperature	-40°C to 85°C	-40°C to 85°C	-40°C to 75°C	-40°C to 75°C
Connectivity	Recommended for use only with D-Link Switching Products	Recommended for use only with D-Link Switching Products	Recommended for use only with D-Link Switching Products	Physical Stacking Cable for DXS-3610 Series



Ao desenvolver as suas soluções, a D-Link dá prioridade à qualidade dos componentes e ao design para obter a máxima fiabilidade. De facto, estamos tão confiantes na fiabilidade dos nossos produtos empresariais que oferecemos uma garantia vitalícia limitada que vai muito mais além da garantia legal.

A rede é a espinha dorsal de qualquer negócio. Mantê-la em funcionamento é essencial, mesmo que aconteça o inesperado. É por isso que incluimos uma garantia vitalícia limitada e oferecemos os serviços de suporte avançado D-Link Assist para garantir uma resposta rápida para substituir o equipamento defeituoso de forma rápida e eficiente. Com estes serviços, pode contar com a solução para qualquer problema com um impacto mínimo.

Garantia vitalícia limitada

Incluimos uma Garantia Vitalícia Limitada nas nossas gamas Business Switching e Wireless. A garantia estende-se até cinco anos após a D-Link descontinuar a comercialização do produto na Europa. Gamas de Garantia Vitalícia Limitada:

- Smart Switches (incluindo ventoinhas e fontes de alimentação integradas).
- Switches geridos (incluindo ventoinhas e fontes de alimentação integradas, mas excluindo fontes de alimentação e módulos externos)
- Switches para centros de dados e chassis (incluindo módulos de expansão, mas excluindo ventoinhas e fontes de alimentação)
- Pontos de acesso profissionais, controladores WiFi empresariais e routers VPN (excluindo fontes de alimentação externas e pontos de acesso SoHo e domésticos).

Deve registar o seu produto D-Link no prazo de 30 dias após a compra para poder beneficiar da Garantia Vitalícia Limitada.

Registo do produto em <https://dlink.to/productregister>



Serviço gratuito no dia útil seguinte (Next Business Day) como padrão

Todos os produtos D-Link com uma garantia de 5 anos (gama Industrial) ou Garantia Vitalícia Limitada vêm com serviço de substituição no Dia Útil seguinte. A D-Link enviar-lhe-á um produto de substituição no dia útil seguinte após a aceitação de uma falha no produto. Depois de receber o produto de substituição, basta devolver-nos o produto com defeito. Todos os produtos com uma garantia de 2/3 anos também podem beneficiar do serviço Next Business Day se a extensão de garantia opcional de 3 anos for adquirida.



REDES UNIFICADAS

O Nuclias Connect é o nosso software de gestão de redes centralizado, sem custos nem licenças.

Permite a administração de redes integradas por pontos de acesso WiFi da série DAP, Smart Managed Switches DGS 1210, DXS-1210 (versão B1), DGS-1100V2* e o router empresarial DSR 250V2*. Tudo a partir de uma única interface Web com o Single Sign-On Portal, acessível através do browser ou da aplicação.

Download gratuito do software

Download gratuito do software (Windows e Linux), que pode ser instalado num computador como servidor local ou alojado na cloud para acesso remoto.

Otimização automática

Nuclias Connect ajusta automaticamente la potencia de transmisión y los canales RF para optimizar la cobertura y el roaming. Con opción auto-self healing, aumenta la potencia de un AP cercano a uno que haya fallado.

Configuração de blocos

O Nuclias Connect permite-lhe aprovisionar switches e pontos de acesso em blocos, copiando o mesmo ficheiro de perfil de rede para várias unidades para simplificar a instalação em grandes implementações de redes GARANTIA cada.



Gestão integral de ambientes de rede

Principais características

- Disponível como software (DNC-100) instalável em Windows/Linux, alojado na cloud para acesso remoto ou incorporado no controlador de baixo custo (DNH-100) para evitar a utilização de um PC.
- Wireless: Análise de tráfego, gestão de RF e de canais, portal cativo, SSIDs, etc.
- Switching: Gestão de portas, segmentação de VLAN, listas de controlo de acesso, Spanning Tree, etc.
- Fácil descoberta da camada 2/3 de pontos de acesso e switches.
- Aprovisionamento em bloco de vários pontos de acesso com o telemóvel a partir da aplicação (iOS/Android).



Gestão de rede Unificada Switching/Wireless sem custos nem subscrições

Transfira Catálogo
NUCLIAS CONNECT



Flexibilidade para qualquer ambiente

- Download de software gratuito ou controlador Wi-Fi físico.
- Gestão remota com capacidade para várias redes e vários locais.
- Controlo e análise avançados personalizáveis, apresentáveis em vários formatos.
- Gestão de vários locais e funções. Os administradores podem gerir várias redes remotamente e configurar contas de administrador com privilégios de acesso para cada implementação.



Instalação em massa de pontos de acesso a partir da app

- Graças à aplicação gratuita Nuclias Connect, pode descarregar o ficheiro principal do perfil de rede para o seu telemóvel e copiá-lo para todos os pontos de acesso a aprovisionar na rede.
- Permite igualmente copiar a configuração para os AP que pretende deixar em modo Standalone.



*DGS-1100V2 é compatível com o Nuclias Connect desde as versões de 10 portas em adelante.

*DSR-250V2 compatível em próxima versão do firmware



A gestão adequada da rede, quer seja sem fios ou com fios, é sempre um fator chave no desempenho, segurança e redundância da rede. A D-Link concebeu o Nuclias Cloud para oferecer uma plataforma de gestão de rede com uma interface moderna e altamente funcional, acessível mesmo a partir de telemóveis e tablets, acrescentando a capacidade de acesso remoto e na cloud para agilizar qualquer instalação e proporcionar uma gestão e monitorização avançadas do ambiente de rede.



Gestão 100% na cloud

Nuclias Cloud é a solução 100% Cloud Networking para instalar switches, pontos de acesso e firewall VPN SD-WAN Gateway, adicionando-os à conta Cloud instantaneamente para aprovisionamento em redes unificadas e posterior configuração e gestão a partir da cloud com web browser ou app.

Aprovisionamento sem contacto

Conecte, provisione automaticamente e faça a gestão de pontos de acesso e switches usando o perfil baseado na nuvem escolhido.

Gestão remota sem necessidade de deslocação no local

O Nuclias Cloud é uma plataforma de gestão de rede concebida para funcionar mesmo em caso de falha de ligação à cloud.

Escalabilidade ilimitada de pontos de acesso, switches geridos de forma inteligente e firewalls

O Nuclias Cloud é perfeito para instaladores, integradores ou MSP que pretendam gerir remotamente as múltiplas redes dos seus clientes, independentemente da dimensão dessas empresas, e oferecer a administração informática como um serviço de valor acrescentado.

Principais características

- Aprovisionamento sem contacto.
- Gestão multi-site e baseada em funções.
- Registos de controlo de alterações.
- Autenticação de utilizadores através de um portal cativo personalizável, 802.1x e servidor RADIUS.
- Suporta o acesso a redes Wi-Fi públicas através de "gosto" em redes sociais (início de sessão social).
- Relatórios avançados de tráfego e análise de dados.
- Interface intuitiva baseada na Web e aplicação para tablet com suporte multilíngue.
- Monitorização e alertas automáticos.
- Atualizações de firmware através da Web.
- Registo de eventos, com função de pesquisa.
- Configuração intuitiva da segmentação VLAN.
- Otimização de RF e de canais a partir da cloud.

CLOUD NETWORKING



A solução integrada de gestão de rede baseada na cloud; Switching, Wireless e Firewall VPN SD-WAN Gateway

Zero-touch provisioning

100% Gestión Cloud

Os pontos de acesso de elevado desempenho e os Smart Managed Switches são implementados sem necessidade de um técnico no local, bastando ligá-los à rede e aprovisioná-los na conta Cloud para que o aprovisionamento e a configuração possam ser iniciados à distância. A gestão centralizada baseada na cloud simplifica a instalação e a gestão de qualquer ambiente de rede.

Com o Nuclias Cloud, as configurações de rede e as atualizações de software são enviadas para dispositivos remotos através da cloud, sem necessidade de equipamento no local ou de pessoal dedicado.

Além disso, a Firewall VPN DBG-2000 SD-WAN Gateway acrescenta a camada de segurança com a VPN mais avançada, a filtragem dinâmica da Web/aplicação e o equilíbrio de carga WAN de elevado desempenho.

Pontos de acesso Nuclias Cloud



MODEL	DBA-1210P	DBA-2520P	DBA-2820P	DBA-3620P	DBA-3621P
Indoor/Outdoor	Indoor	Indoor	Indoor	Outdoor (IP55)	Outdoor (IP67)
Surge/ESD Protection					6KV/15KV
Wireless standards	Simultaneous Dual-band a/n/ac (Wave 2) and b/g/n				
Antenna	2 x 2 embedded	3 x 3 embedded	4 x 4 embedded	2 x 2 embedded	2 x 2 detachable
Maximum wireless speed	867 Mbps - 5 GHz 300 Mbps - 2.4 GHz	1,300 Mbps - 5 GHz 600 Mbps - 2.4 GHz	1,733 Mbps - 5 GHz 800 Mbps - 2.4 GHz	867 Mbps - 5 GHz 400 Mbps - 2.4 GHz	867 Mbps - 5 GHz 400 Mbps - 2.4 GHz
MU-MIMO	•	•	•	•	•
Power-over-Ethernet	• (802.3af)	• (802.3at)	• (802.3at)	• (802.3af)	• (802.3af)
Wired interface	1 x Gigabit Ethernet	2 x Gigabit Ethernet	2 x Gigabit Ethernet	2 x Gigabit Ethernet	2 x Gigabit Ethernet
Type of Housing	Plastic	Plastic	Plastic	Plastic	Metal
WPA3 Wi-Fi Encryption	•	•	•	•	•

Pontos de acesso Nuclias Cloud Wi-Fi 6



SD-WAN Gateway Firewall/VPN*



MODEL	DBA-X1230P	DBA-X2830P
Indoor/Outdoor	Indoor	Indoor
Wireless standards	Simultaneous Dual-band a/n/ac/ax and b/g/n/ax	
Antenna	2 x 2 embedded	4 x 4 embedded
Maximum wireless speed	1200 Mbps - 5 GHz 600 Mbps - 2.4 GHz	2402 Mbps - 5 GHz 1147 Mbps - 2.4 GHz
MU-MIMO	•	•
Power-over-Ethernet	• (802.3at)	• (802.3at)
Wired interface	1 x Gigabit Ethernet	1 x 2.5G Ethernet, 1 x Gigabit Ethernet
Type of Housing	Plastic	Plastic
WPA3 Wi-Fi Encryption	•	•

MODEL	DBG-2000
Number of Gigabit ports	4
Configurable WAN (load balancing)/LAN/DMZ ports	4
Console port	•
Firewall throughput	1.8 Gbps
3DES/AES	450 Mbps
SSL VPN	200 Mbps
Maximum concurrent sessions	200,000
Maximum IPsec VPN, PPTP/L2TP, SSL, GRE VPN tunnel	200
Intrusion prevention system	•
Dynamic web content filtering	•

Gigabit Cloud-Managed Switches



	MODEL	DBS-2000-10	DBS-2000-10MP	DBS-2000-28	DBS-2000-28P	DBS-2000-28MP	DBS-2000-52	DBS-2000-52MP
HARDWARE	Number of Gigabit ports	8	8	24	24	24	48	48
	Number of Combo 1000BASE-T/SFP ports			4	4	4	4	4
	Number of SFP ports	2	2					
	Switching capacity	20 Gbps	20 Gbps	56 Gbps	56 Gbps	56 Gbps	104 Gbps	104 Gbps
	PoE standards		802.3af, 802.3at		802.3af, 802.3at	802.3af, 802.3at		802.3af, 802.3at
	PoE power budget		130 W		193 W	370 W		370 W
	PoE capable ports		Ports 1-8, up to 30 W		Ports 1-24, up to 30 W	Ports 1-24, up to 30 W		Ports 1-48, up to 30 W
	Time-based PoE		•		•	•		•
	Fanless	•	•	•	•	•	•	•
	802.3az EEE	•	•	•	•	•	•	•
L2	Power supply type	Internal	Internal	Internal	Internal	Internal	Internal	Internal
	MAC address	8K	8K	8K	8K	8K	16K	16K
	802.1D STP, 802.1w RSTP	•	•	•	•	•	•	•
VLAN	802.3ad link aggregation	•	•	•	•	•	•	•
	VLAN group (max static)	256	256	256	256	256	256	256
SECURITY	Port-based VLAN, Voice VLAN	•	•	•	•	•	•	•
	SSL	•	•	•	•	•	•	•
	ACL	•	•	•	•	•	•	•
	Port security	•	•	•	•	•	•	•

* DBG-2000 puede integrarse en cualquier tipo de red, no es necesario que sea Nuclias Cloud

GESTÃO DE REDE



Gestão de rede unificada

As nossas opções de gestão de rede permitem-lhe gerir centralmente redes Switching e Wireless, quer numa rede local quer remotamente.

Das soluções baseadas em software gratuito, como o Nuclias Connect, até às plataformas 100% baseadas na cloud, como o Nuclias Cloud ou os controladores wireless clássicos, fornecem aos administradores de rede um acesso completo e intuitivo à interface para gerir qualquer topologia de rede, desde as instalações mais simples às implementações mais complexas.

Poupe tempo e recursos gerindo redes unificadas a partir da cloud, de um servidor de software ou de um controlador de hardware. Isto simplifica a configuração e melhora drasticamente o controlo, o desempenho e a segurança em relação a redes não geridas ou autónomas por dispositivo.



	Nuclias Cloud	Nuclias Connect	Nuclias Connect Hub (DNH-100)	DWC-1000 (H/W vers. C1)	DWC-2000
WLAN MANAGEMENT					
Number of Gigabit ports			1 x LAN	4 x LAN, 2 x WAN	4 x Combo LAN
Type of controller	Cloud-based	Free Software (DNC-100)	(Free software installed)	Hardware-based	Hardware-based
Standard number of APs	Unlimited APs and Switches	1.500 APs and Switches	100 APs and Switches	12 (48 with cluster of 4 x DWC-1000)	64 (256 with cluster of 4 x DWC-2000)
Maximum number of APs through optional license upgrade				66 (264 with cluster of 4 x DWC-1000)	256 (1024 with cluster of 4 x DWC-2000)
Supported AP	Puntos Acceso Gama DBA	Puntos de acceso profesionales de techo/pared de la gama DAP y puntos de acceso industriales de la gama DIS		Puntos de acceso profesionales de la gama DWL	
Supported switches	Switches Smart Managed DBS-2000	Switches Smart Managed DGS-1210/DXS-1210 Switches Smart Managed DGS-1100V2 (desde modelos de 10 puertos)			
Supported SDN Gateway / VPN Firewall	DBG-2000*	DSR-250V2*	DSR-250V2*		
Zero touch provisioning for AP deployment					
AP geolocation	• (with Google Maps)				
Controller redundancy				•	•
Advanced traffic report and data analysis	•	•	•		
Visualised topology	•	•	•	•	•
NAT pass through (AP)	•	•	•		
Multi-tenancy	•	•	•		
WIDS				•	•
IPv6	•	•	•	•	•
AUTHENTICATION					
Captive portal	•	•	•		
Authentication method	802.1x, RADIUS, Local DB, Facebook, Google login, external RADIUS, LDAP, AD Local DB, Twitter, SMS	802.1x, RADIUS, Local DB, external RADIUS, LDAP, POP3, Wi-Fi passcode, AD Local DB, external RADIUS, NAP		802.1x, RADIUS, Local DB, LDAP, POP3, Wi-Fi passcode, AD Local DB, external RADIUS, NAP	
Payment gateway (Paypal, WorldPay, SecureNet, Authorise.Net)		•	•	•	•
Web redirect	•	•	•	•	•
RF					
Auto transmit power control	•	•	•	•	•
Self-healing around failed APs	•	•	•	•	•
WIRELESS FEATURE					
Multiple SSID per Radio (AP)	8	8	8	16	16
Band steering	•	•	•	•	•
Seamless roaming	•	•	•	•	•
L2 roaming	•	•	•	•	•
Bandwidth optimisation	•	•	•	• (QoS)	• (QoS)
Load balancing				•	•
MANAGEMENT					
Web-based user interface	HTTPS	HTTPS	HTTPS	HTTPS	HTTPS
Firmware/module online check	•	•	•		
Remote management	•	•	•	•	•
Cloud hosting	Native	AWS / Azure	AWS / Azure		
Firmware/configuration upgrade by scheduling	•	•	•		
WAN fail-over				•	
NETWORKING					
Link aggregation					• (LACP)
Layer 3 routing (table size)				• (100)	• (2048)
Firewall				•	
VLAN	•	•	•	•	•
Support VPN gateway				• (VPN license upgrade)	
Build in DHCP server	•			•	•
OTHERS					
Optional license upgrades				DWC-1000-AP6-LIC DWC-1000-VPN-LIC	DWC-2000-AP32-LIC DWC-2000-AP64-LIC DWC-2000-AP128-LIC

*DBG-2000: Gerido no Nuclias Cloud, mas pode ser integrado em qualquer rede, sem necessidade de os pontos de acesso e os switches serem Nuclias Cloud.

*O DSR-250V2 é um router de gateway VPN/Firewall, suportado no Nuclias Connect na próxima atualização de firmware.

BUSINESS WIRELESS



Radio Enlaces
5 KM



Radio Enlaces
20 KM



WiFi 6
CERTIFIED



	MODEL	DAP-2020	DAP-3711	DAP-3712	DWL-6610AP/APE	DWL-6620APS	DWL-8620AP/APE	DWL-8720AP	DWL-X8630AP
HARDWARE	Wireless standards	b/g/n	a/n/ac	a/n/ac	Simultaneous Dual-Band a/n/ac and b/g/n	Simultaneous Dual-Band a/n/ac (Wave 2) and b/g/n	Simultaneous Dual-Band a/n/ac (Wave 2) and b/g/n	Simultaneous Dual-Band a/n/ac (Wave 2) and b/g/n	Simultaneous Dual-Band a/n/ac/ax and b/g/n
	Wireless frequency range	2.4 to 2.4835 GHz	5180~5320 MHz, 5745~5825 MHz	5180~5320 MHz, 5745~5825 MHz	2.4 to 2.4835GHz 5.15 to 5.875GHz	2.4 to 2.4835GHz 5.15 to 5.875GHz	2.4 to 2.4835GHz 5.15 to 5.875GHz	2.4 to 2.4835GHz 5.15 to 5.85 GHz	2.4 to 2.4835GHz 5.15 to 5.85 GHz
	Maximum wireless speed	300 Mbps - 2.4 GHz	867 Mbps - 5 GHz	867 Mbps - 5 GHz	867 Mbps - 5 GHz 300 Mbps - 2.4 GHz	867 Mbps - 5 GHz 400 Mbps - 2.4 GHz	1733 Mbps - 5 GHz 800 Mbps - 2.4 GHz	867 Mbps - 5 GHz 400 Mbps - 2.4 GHz	2402 Mbps - 5 GHz 1147 Mbps - 2.4 GHz
	MIMO	•	•	•	•	• (MU-MIMO)	• (MU-MIMO)	• (MU-MIMO)	• (MU-MIMO)
	Antenna type	2 x 2 detachable omni-directional	2 x 2 embedded sector	2 x 2 dish sector	2 x 2 embedded / detachable omni-directional	2 x 2 embedded omni-directional	4 x 4 embedded / detachable omni-directional	2 x 2 detachable omni-directional	4 x 4 embedded omni-directional
	Smart Antennas					•			
	Antenna gain	5 dBi	15 dBi	23 dBi	4 / 3 dBi for 2.4GHz 4 dBi for 5GHz	4 dBi for 2.4GHz 6 dBi for 5GHz	3 dBi for 2.4GHz 4 dBi for 5GHz	3.5 dBi for 2.4GHz 5 dBi for 5GHz	3 dBi for 2.4GHz 4 dBi for 5GHz
	Power-over-Ethernet		• (proprietary)	• (802.3at)	• (802.3af)	• (802.3at)	• (802.3at)	• (802.3af)	• (802.3at)
	Wired interface	1 x Fast Ethernet	2 x Gigabit Ethernet	1 x Gigabit Ethernet	1 x Gigabit Ethernet	2 x Gigabit Ethernet	2 x Gigabit Ethernet	1 x Gigabit Ethernet	1 x Gigabit Ethernet 1 x 2.5G Ethernet
	Link Aggregation					LAG	LACP		LACP
	Console port				•	•	•	•	•
	Type of housing	Plastic	Plastic	Plastic	Plastic	Plastic	Plastic	Metal	Plastic
	Outdoor housing (IP rating)		• (IP66)	• (IP66)				• (IP67)	
Plenum rated (UL-2043)				•	•	• (DWL-8620AP only)		•	
WIRELESS MODES	Access point (AP)	•	•	•	•	•	•	•	•
	WDS with AP	•	•	•	•	•	•	•	•
	WDS / bridge	•	•	•	•	•	•	•	•
WIRELESS FEATURES	Maximum number of SSIDs	1	8	8	32 (16 per radio)	32 (16 per radio)	32 (16 per radio)	32 (16 per radio)	32 (16 per radio)
	Auto channel selection	•	•	•	•	•	•	•	•
	WMM-PS/802.11e (U-APSD), AP load balance	•	•	•	•	•	•	•	•
	Wi-Fi scheduler	•	•	•	•	•	•	•	•
	L2 roaming				•	•	•	•	•
SECURITY	WPA3 - 128/192-bit Personal/Enterprise wireless encryption					•	•	•	•
	WEP 64/128bit, WPA/WPA2-Personal/Enterprise, TKIP/AES encryption	•	• (no WEP encryption)	• (no WEP encryption)	•	• (no WEP encryption)	• (no WEP encryption)	• (no WEP encryption)	• (no WEP encryption)
	WPA/WPA2-PSK over WDS				•	•	•	•	•
	WLAN partition	•	•	•	•	•	•	•	•
	SSID broadcast disable	•	•	•	•	•	•	•	•
	Rogue AP detection, station isolation	• (no Rogue AP dect.)	• (no Rogue AP dect.)	• (no Rogue AP dect.)	•	•	•	•	•
MAC address filtering, 802.1X authentication	•	•	•	•	•	•	•	•	
WIRELESS CONTROLLER MANAGED FEATURES	Rogue AP mitigation				•	•	•	•	•
	L2/L3 fast roaming				•	•	•	•	•
	WIDS/WIPS				•	•	•	•	•
	Auto-channel, auto-RF management				•	•	•	•	•
	AP load balance				•	•	•	•	•
	Captive portal				•	•	•	•	•
	View neighbour AP information				•	•	•	•	•
	Supported D-Link Wireless Controller				DWC-1000, DWC-2000	DWC-1000, DWC-2000	DWC-1000, DWC-2000	DWC-1000, DWC-2000	DWC-1000, DWC-2000
MANAGEMENT	WEB	•	•	•	•	•	•	•	•
	SNMP (v1, V2c, v3)				•	•	•	•	•
	CLI, Telnet, SSH				•	•	•	•	•
	Syslog		•	•	•	•	•	•	•

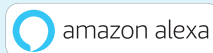
mydlink




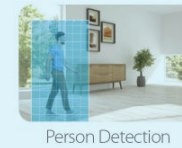
Segurança sem tarifas mensais

Vigie a sua casa ou pequena empresa enquanto está ausente e receba notificações push que acionam a gravação de vídeo na cloud se forem detectadas pessoas, som ou movimento.

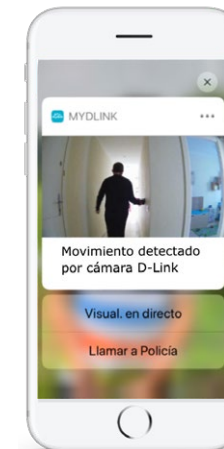
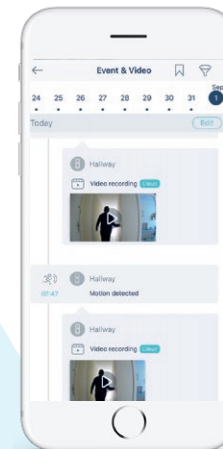
- 1 Programação e domótica.
- 2 Gravação na cloud por detecção de movimento, som ou pessoas.
- 3 Modo de privacidade com um clique para desativar a câmara se estivermos em casa. Com geolocalização para ativar o modo de privacidade ao aproximar-se de casa e desativá-lo ao afastar-se, com uma vedação (geofencing) configurável de 150 a 500m.
- 4 Câmaras WiFi compatíveis com qualquer router ou operador WiFi.
- 5 Configuração rápida a partir da aplicação, sem necessidade de computador.



Mais segurança  com a Detecção Inteligente baseada em IA



A nova geração de câmaras WiFi mydlink incorpora a deteção baseada em pessoas. Em alguns modelos, é complementada com IA, análise avançada de imagens para deteção de zonas prioritárias, cruzamentos, etc.



A aplicação **mydlink** permite a visualização simultânea de várias câmaras e o acesso instantâneo ao streaming. la visualización simultánea de múltiples cámaras y el acceso al streaming es instantáneo.

Integra a geolocalização (geofencing) para ativar o modo de privacidade quando se aproxima da casa e desativá-lo quando se afasta.

A deteção de movimento/som ou de pessoas desencadeia uma notificação fotográfica pop-up para telemóveis e relógios inteligentes, iniciando a gravação na cloud.



	MODEL	DCS-8000LHV3	DCS-8325LH	DCS-6501LH
HARDWARE	Indoor/Outdoor	Indoor	Indoor	Indoor
	Maximum Video Resolution	1080p	1080p	1080p
	Night Vision (Range)	● (Up to 5 m)	● (Up to 5 m)	● (Up to 5 m)
	Spotlight			
	Field Of View (H/V/D)	109° / 58.5° / 129°	126° / 63° / 151°	80° / 43° / 95°
	Motorised Pan/Tilt			● (pan and tilt)
	Pan Range			-170° to +170°
	Tilt Range			-40° to 50°
	Preset positions			●
	Auto Motion Tracking			●
	Panorama Position Selection			●
	2-Way Audio		●	●
	Built-in Microphone	●	●	●
	Built-in Speaker		●	●
	Built-in Siren			
	PIR Motion Sensor			●
	Wireless	802.11g/n	802.11g/n	802.11n/g (1T1R)
	Battery-Powered			
	Physical Privacy Mode			●
	Ethernet Port			
Maximum microSD card		256 GB	256 GB	
Cameras supported per hub				
Optional single unit				
FEATURES	Sound / Motion Detection	●	●	●
	Glass Break Detection			
	Extra Motion Features	Person	Person, boundary, multi-zone, priority zone	Auto Motion Tracking
	Video Recording	Cloud / App	Cloud / microSD / App	Cloud / microSD / App
	Amazon Alexa Support	●	●	●
	Google Assistant Support	●	●	●
	Bluetooth Setup	●	●	
ONVIF Support	●	●		

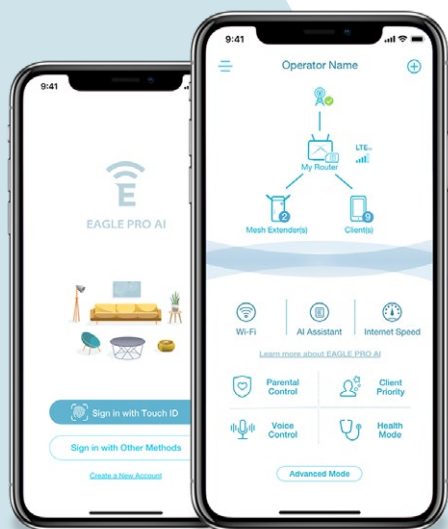
EAGLE PRO AI SERIES



EAGLE PRO AI

Um ecossistema **Wi-Fi 6** Mesh integrado de Routers, Wall Extenders e WiFi Mesh Nodes para a melhor experiência de ligação numa **rede em malha**, quer seja Wi-Fi ou com fios.

O sistema de **IA** monitoriza todos os dispositivos ligados e as suas necessidades de largura de banda para ajustar a atribuição de prioridades. O **EAGLE PRO AI** é a evolução do Wi-Fi inteligente, com a mais recente tecnologia Wi-Fi 6 implementada numa rede Wi-Fi Mesh com roaming automático para garantir a melhor ligação.



EAGLE PRO AI App

Não tem de fazer nada

Analisa em tempo real o estado da rede em malha e, quando deteta um congestionamento, resolve-o e envia uma notificação push

Rede Mesh integrada

Veja a disposição da sua rede mesh com o router, os nós ou o extensor de parede - sinergia total para um desempenho máximo

AI Controlo Parental
Aumente o controlo sobre o acesso à Internet dos seus filhos

AI Mesh Optimiser
Os nós Mesh colaboram entre si para otimizar o tráfego da rede

AI Wi-Fi Optimiser
A tecnologia exclusiva de Beamforming garante, com recurso à IA, uma rede Wi-Fi mesh mais potente e fiável

AI Traffic Optimiser
Prioriza o tráfego de forma inteligente para garantir que as aplicações com maior procura tenham mais prioridade

Segurança WPA3
A mais recente encriptação wireless para manter a sua rede protegida

MU-MIMO & OFDMA
Perfeito para streaming 8K, jogos VR, vídeo-chamadas e teletrabalho

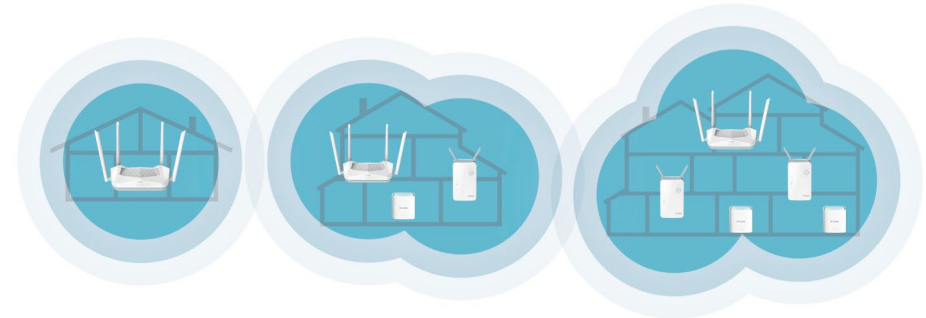
Controlo por voz com Google/Alexa
Controle a sua rede e dispositivos através de assistentes de voz

Rede Segura
De acordo com o standard IEC 62443-4-1, assegurando que a sua rede permanece protegida



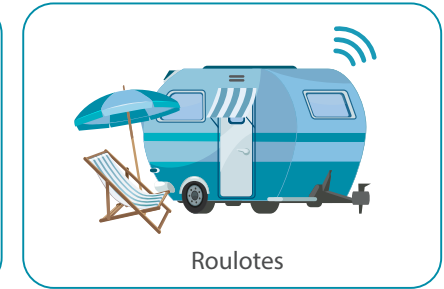
EAGLE PRO AI

One Connection – Infinite Possibilities



MODEL		R15	R32	E15	M15-2 / M15-3	M32-2 / M32-3
GENERAL	Coverage area	Up to 230 m ²	Up to 230 m ²	Up to 230 m ²	Up to 370 m ² /500 m ²	Up to 510 m ² /740 m ²
	Number of units in pack	1	1	1	2 / 3	2 / 3
	D-Link Wi-Fi Mesh	●	●	●	●	●
Operational Modes		Router/Extender/Bridge	Router/Extender/Bridge	Extender	Router/Extender/Bridge	Router/Extender/Bridge
WIRELESS	Wireless standard	Wi-Fi 6 Wireless AX1500	Wi-Fi 6 Wireless AX3200	Wi-Fi 6 Wireless AX1500	Wi-Fi 6 Wireless AX1500	Wi-Fi 6 Wireless AX3200
	Wireless speed	300 Mbps 2.4 GHz 1201 Mbps 5 GHz	800 Mbps 2.4 GHz 2402 Mbps 5 GHz	300 Mbps 2.4 GHz 1201 Mbps 5 GHz	300 Mbps 2.4 GHz 1201 Mbps 5 GHz	800 Mbps 2.4 GHz 2402 Mbps 5 GHz
	Dual-band	●	●	●	●	●
	Smart steering (automatic selection of optimal Wi-Fi band)	●	●	●	●	●
	Multi-User MIMO (MU-MIMO) + OFDMA	●	●		●	●
	Wireless security	WPA2/WPA3	WPA2/WPA3	WPA2/WPA3	WPA2/WPA3	WPA2/WPA3
ADV.	Quick VPN	●	●		●	●
	Static routes	●	●	●	●	●
WIRED	LAN speed	Gigabit Ethernet	Gigabit Ethernet	Gigabit Ethernet	Gigabit Ethernet	Gigabit Ethernet
	Number of WAN ports / unit	1	1	1	1	1
	Number of LAN ports / unit	3	4	1	1	2

EAGLE PRO AI SERIES



Wi-Fi rápido e fiável onde quer que estejas

Continua a ter de partilhar a sua ligação móvel? Vai esgotar a bateria e o desempenho de um telemóvel como router é muito limitado em termos de velocidade e cobertura. Os routers EAGLE PRO AI 4G combinam velocidades de transferência 4G até 300 Mbps com portas Wi-Fi 6 e Gigabit geridas por IA para criar uma rede incrível, onde quer que esteja.



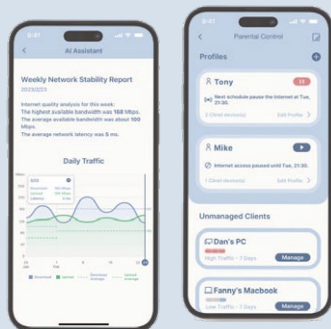
MODEL		G403	G415	G416
GENERAL	D-Link Wi-Fi Mesh		●	●
	Operational Modes	Router	Router	Router
WIRELESS	Wireless standard	Wi-Fi 4 Wireless N300	Wi-Fi 6 Wireless AX1500	Wi-Fi 6 Wireless AX1500
	Wireless speed	300 Mbps 2.4 GHz	300 Mbps 2.4 GHz 1201 Mbps 5 GHz	300 Mbps 2.4 GHz 1201 Mbps 5 GHz
	Dual-band		●	●
	Smart steering (automatic selection of optimal Wi-Fi band)		●	●
	Multi-User MIMO (MU-MIMO) + OFDMA		●	●
	Wireless security	WPA2/WPA3	WPA2/WPA3	WPA2/WPA3
ADV	Quick VPN		●	●
	Static routes	●	●	●
WIRE	LAN speed	Fast Ethernet	Gigabit Ethernet	Gigabit Ethernet
	Number of WAN ports / unit	1	1	1
	Number of LAN ports / unit	4	3	3
4G LTE	LTE category	Cat 4	Cat 4	Cat 6
	Maximum 4G LTE speed (download / upload)	150 / 50 Mbps	150 / 50 Mbps	300 / 50 Mbps
	SIM card slot	Unlocked mini SIM	Unlocked mini SIM	Unlocked mini SIM

AQUILA PRO AI SERIES



Design e tecnologia de mãos dadas

O AQUILA PRO AI oferece um design avançado para se adaptar a ambientes onde a decoração moderna é fundamental. Em termos de tecnologia, integra a mais recente tecnologia Wi-Fi 6, com canais de 160 MHz, juntamente com IA para otimização da rede Mesh e priorização do tráfego.



App AQUILA PRO AI

Instalação fácil a partir do telemóvel. Gestão avançada da rede, com IA, definição inteligente de prioridades, etc. Controlo parental para limitar o acesso por tempo e conteúdo.

AQUILA PRO AI



MODEL		M30	M30-2
GENERAL	Coverage area	Up to 260 m ²	Up to 465 m ²
	Number of units in pack	1	2
	D-Link Wi-Fi Mesh	●	●
WIRELESS	Wireless standard	Wi-Fi 6 AX3000	Wi-Fi 6 AX3000
	Wireless speed	574 Mbps 2.4 GHz 2402 Mbps 5 GHz	574 Mbps 2.4 GHz 2402 Mbps 5 GHz
	Dual-band	●	●
	Smart Steering (automatic selection of optimal Wi-Fi band)	●	●
	Smart Roaming	●	●
	Multi-User MIMO (MU-MIMO)	●	●
	Wireless Security	WPA2/WPA3	WPA2/WPA3
BACKHAUL	Dedicated Backhaul	● (Ethernet)	● (Ethernet)
	Backhaul technology	Gigabit Ethernet	Gigabit Ethernet
WIRE	LAN speed	Gigabit Ethernet	Gigabit Ethernet
	Number of WAN ports / unit	1	1
	Number of LAN ports / unit	4	4



Cobertura inteligente

Rede mesh com IA para análise em tempo real dos canais livres e dispositivos conectados.



Máxima velocidade

Velocidades Wi-Fi de até 3.000 Mbps. E quatro portas LAN para a máxima conectividade por cabo.



Compatibilidade

Podem ser usados como routers ou como extensores ou pontos de acesso em conjunto com o router de qualquer operadora.

4G



Dados móveis 4G/5G

As nossas soluções 4G/5G são perfeitas para a implementação de redes onde a banda larga não está disponível ou para aceder à Internet sem ter de partilhar uma ligação móvel, que consome rapidamente a bateria e tem um desempenho muito limitado em comparação com um router. Os routers MiFi integram baterias de alto desempenho e são muito compactos para facilitar a sua portabilidade. Aceitam cartões SIM de qualquer operador e são Plug&Play. E para ambientes empresariais é possível implementar redes de alta velocidade a partir de 5G com a nova antena CPE exterior D-Link DWP-1010.

Routers portateis MiFi 4G/5G



Model	DWR-932	DWR-933	DWR-2101
Wireless standard	Wireless N300	Wireless AC1200	Wi-Fi 6 AX1800
Wireless speed	300 Mbps 2.4 GHz	300 Mbps 2.4 GHz 867 Mbps 5 GHz	574 Mbps 2.4 GHz 1200 Mbps 5 GHz
Dual-band		•	•
MU-MIMO			•
Wi-Fi Antennas	Internal	Internal	Internal
4G/5G Antennas	Internal	Internal	Internal
Type of WAN	4G LTE Cat. 4 (D/L: 150 Mbps, U/L: 50 Mbps)	4G LTE Cat. 6 (D/L: 300 Mbps, U/L: 50 Mbps)	5G NR Sub 6 GHz: n1/3/20/28/78 (D/L: 1.6 Gbps, U/L: 80 Mbps)
Integrated SIM card slot	•	•	•
Wired LAN speed			Gigabit
Number of LAN ports			1
USB port	micro-USB x 1	micro-USB x 1	micro-USB x 1
microSD card slot		•	•
Battery powered	•	•	•
Display		OLED	Colour LCD Touchscreen

Adaptador 4G USB



Model	DWM-222
Connection type	4G LTE Cat. 4
Connection 4G Speed	D/L: 150 Mbps U/L: 50 Mbps
Antennas	Internal
Integrated SIM card slot	Yes
Interface type	USB 2.0



5G



5G



A DWP-1010 é uma antena exterior 5G/LTE CPE para criar uma rede de elevado desempenho a partir de 5G. Com um revestimento robusto à prova de intempéries (IP67) e opções de implementação flexíveis, é ideal tanto para instalações em grande escala como para infraestruturas de rede empresariais de PME sem acesso a fibra/ADSL

Tecnologia 5G com velocidades multi-gigabit até 4 Gbps.

O 5G também oferece menor latência, segurança robusta e versatilidade de implementação

Model	DWP-1010	DWR-978
Product name	5G/LTE Outdoor CPE	5G AC2600 Wi-Fi Router
Indoor/outdoor (IP-rating)	Outdoor (IP67)	Indoor
Mount	Wall and pole	Desktop
Wireless standard	(For installation and maintenance only)	Wave 2 Wireless AC2600
Wireless speed		800 Mbps 2.4 GHz 1732 Mbps 5 GHz
Dual-band		•
MU-MIMO		•
Guest Wi-Fi network		•
Wi-Fi Antennas	Internal	Internal
WPA3		•
4G/5G Antennas	Internal	Internal & detachable external
Type of WAN	5G NR Sub 6 GHz: n1/3/20/28/77/78 (D/L: 4 Gbps, U/L: 620 Mbps)	Gigabit Ethernet, 5G NR Sub 6 GHz: n1/3/20/28/78 (D/L: 1.6 Gbps, U/L: 150 Mbps)
4G/LTE fallback	•	•
Integrated SIM card slot	•	•
Wired LAN speed	2.5 Gigabit	Gigabit
Number of LAN ports	1	4
PoE*	802.3at	
Failover Internet		•
USB port		USB 2.0 x 1

*O DWP-1010 inclui o injetor PoE 101

ROUTERS 4G, ADSL

Modem Routers



Model	G403	DWR-953V2	DWR-960	DWR-978	G415	G416
Wireless standard	Wireless N300	Wireless AC1200	Wireless AC1200	Wave 2 Wireless AC2600	Wireless AX1500	Wireless AX1500
Wireless speed	300 Mbps 2.4 GHz	300 Mbps 2.4 GHz 867 Mbps 5 GHz	300 Mbps 2.4 GHz 867 Mbps 5 GHz	800 Mbps 2.4 GHz 1732 Mbps 5 GHz	300 Mbps 2.4 GHz 1201 Mbps 5 GHz	300 Mbps 2.4 GHz 1201 Mbps 5 GHz
Dual-band		•	•	•	•	•
MIMO		•	•	• (MU-MIMO)	• (MU-MIMO)	• (MU-MIMO)
OFDMA					•	•
Wireless security	WPA2/WPA3	WPA/WPA2	WPA/WPA2	WPA/WPA2	WPA2/WPA3	WPA2/WPA3
Wi-Fi Antennas	Fixed external	Internal	Internal	Internal	Internal	Internal
4G/5G Antennas	Fixed external	Fixed external	Detachable external	Internal & detachable external	Detachable external	Detachable external
Type of WAN	Fast Ethernet, 4G LTE Cat. 4 (D/L: 150 Mbps, U/L: 50 Mbps)	Gigabit Ethernet, 4G LTE Cat. 4 (D/L: 150 Mbps, U/L: 50 Mbps)	Gigabit Ethernet, 4G LTE Cat. 7 (D/L: 300 Mbps, U/L: 100 Mbps)	Gigabit Ethernet, 5G NR Sub 6 GHz: n1/3/20/28/78 (D/L: 1.6 Gbps, U/L: 150 Mbps)	Gigabit Ethernet, 4G LTE Cat. 4 (D/L: 150 Mbps, U/L: 50 Mbps)	Gigabit Ethernet, 4G LTE Cat. 6 (D/L: 300 Mbps, U/L: 50 Mbps)
Integrated SIM card slot	•	•	•	•	•	•
Wired LAN speed	Fast Ethernet	Gigabit	Gigabit	Gigabit	Gigabit	Gigabit
Number of LAN ports	4	3 + 1 (WAN/LAN)	1 + 1 (WAN/LAN)	4	3	3
Quick VPN					•	•
Static routes	•				•	•
Fail-safe Internet	•	•	•	•	•	•
USB port				USB 2.0 x 1		

HUBS USB



Docking Station de bolso

A gama de hubs USB-C e USB da D-Link adiciona a conectividade de uma Docking Station a computadores e portáteis PC e Mac, bem como a smartphones e tablets iOS/Android. Basta ligá-los a uma porta USB-C disponível (alguns modelos também vêm com um adaptador USB) ou Thunderbolt 3 e desfrutar de portas USB adicionais, **porta LAN Ethernet para Internet com fios**, saídas HDMI e slots SD/MicroSD.

Funcionamento Plug&Play e design compacto com acabamento em metal para fácil portabilidade



Model	DUB-E130	DUB-E250	DUB-H410	DUB-M420	DUB-M520	DUB-M530	DUB-M610	DUB-M810	DUB-V310
Number of ports	1	1	4	4	5	5	6	8	3
USB 3.0			4	2	2	2	2	3	
USB-C with power				1 (up to 60W)	1 (up to 60W)		1 (up to 100W)	1 (up to 100W)	
Gigabit Ethernet	1				1			1	
2.5 Gigabit Ethernet		1							
Display output				HDMI x 1	HDMI x 1	HDMI x 1	HDMI x 1	HDMI x 1	HDMI x 1, DP x 1, VGA x 1
Maximum Resolution				Up to 4K	Up to 4K	Up to 4K	Up to 4K	Up to 4K	Up to 4K ¹
Card reader						SD x 1 microSD x 1	SD x 1 microSD x 1	SD x 1 microSD x 1	
Compatible with	Computer with USB-C or Thunderbolt 3 port(s) running Microsoft Windows, Mac OS or Chrome OS Smartphones with USB-C port running Android OS ²								



Model	DUB-2315	DUB-2325	DUB-2327	DUB-2332	DUB-2333	DUB-2334	DUB-2335	DUB-2340
Number of ports	1	5	6	4	5	5	6	5
Includes USB to USB-C adapter	•			•				
USB 3.0		2	2	3	3	3	3	3
Quick Charge USB 3.0								1
USB-C with power		1 (no power)	1 (up to 60W)		1 (up to 60W)	1 (up to 60W)	1 (up to 60W)	1 (up to 60W)
Gigabit Ethernet				1		1	1	
2.5 Gigabit Ethernet	1							
Display output			HDMI x 1		HDMI x 1		HDMI x 1	
Maximum Resolution			Up to 4K		Up to 4K		Up to 4K	
Card reader		SD x 1 microSD x 1	SD x 1 microSD x 1					
Compatible with	Computer with USB-C, USB* or Thunderbolt 3 port(s) running Microsoft Windows, Mac OS or Chrome OS Smartphones with USB-C port running Android OS ²							

¹ Até 4K (HDMI/DP), até 1080p (VGA). ² A saída de vídeo funciona com telemóveis iOS e Android que suportam DisplayPort. Leitor de cartões e função de acesso a unidades USB compatíveis com telemóveis compatíveis com USB On-The-Go (OTG). * Apenas modelos com adaptador USB-C para USB.

PROGRAMA DE PARCEIROS



O nosso sucesso na D-Link como fornecedor líder de soluções de rede tem-se baseado no nosso compromisso de trabalhar diariamente em conjunto com os nossos parceiros de canal. O nosso Programa de Canal Value In Partnership+ (VIP+) é a plataforma que se baseia nesse compromisso. Com registo gratuito para qualquer revendedor de canal, este programa inclui inúmeras vantagens, incluindo apoio dedicado do fabricante, na D-Link temos uma grande equipa de vendas e pessoal técnico para aconselhamento dedicado em cada projeto ou necessidade.

Vantagens por Nivel VIP+ *

	REGISTERED	BRONZE	SILVER	GOLD
	D-Link	D-Link	D-Link	D-Link
Acesso ao portal web e nova app VIP+	Sí	Sí	Sí	Sí
VIP+ Newsletter	Sí	Sí	Sí	Sí
Formação presencial com certificado oficial	Sí	Sí	Sí	Sí
Acesso a D-Link Webinars e cursos online	Sí	Sí	Sí	Sí
Ferramentas de desenho e pré-venda	Sí	Sí	Sí	Sí
app para móveis com chat pré-venda com técnicos D-Link	Sí	Sí	Sí	Sí
Promoções e descontos exclusivos	Sí	Sí	Sí	Sí
Registo de oportunidades		Sí	Sí	Sí
Programa de compra de produtos Demo		Sí	Sí	Sí
Assistência técnica prioritária		Sí	Sí	Sí
Descontos por volume			Sí	Sí
Comercial Atribuído na D-Link			Sí	Sí
Acesso prioritário a leads			Sí	Sí
Presença no website da D-Link (secção Onde Comprar)			Sí	Sí
D-Link Academy: Acesso a formação online e presencial	Sí	Sí	Sí	Sí

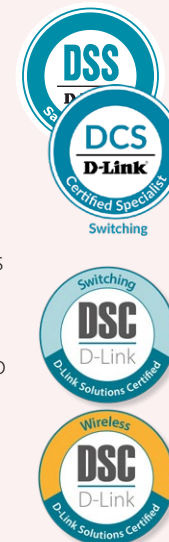
* Os benefícios podem variar de acordo com o país e nível. Para mais informações contacte o seu representante local da D-Link.

Registo gratuito em vipplus.dlink.com

D-Link Academy

A D-Link Academy é um portal online de formação especializada que disponibiliza cursos técnicos focados em tecnologias específicas: Wireless, Switching e Soluções Industriais. Exames on-demand e certificação oficial.

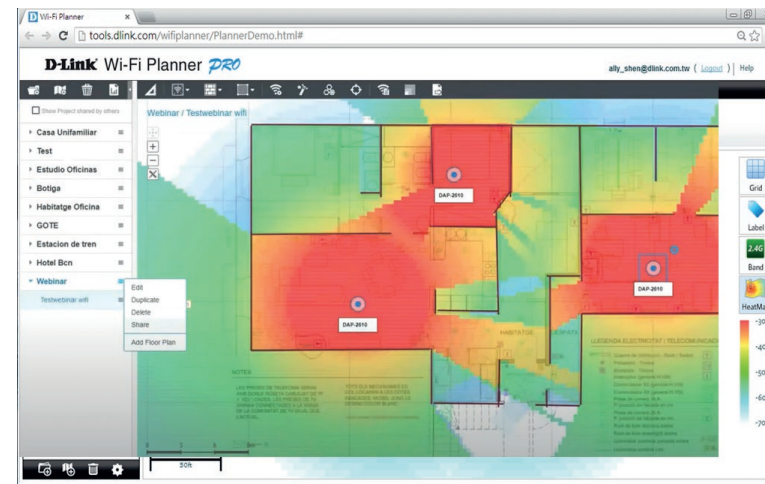
Para além disso, a D-Link organiza certificações no local dadas pelos nossos engenheiros.



A formação online é feita através do Portal VIP+, acessando à D-Link Academy na secção de formação. É composta por vários níveis e está disponível para Switching e Wireless. Todo o processo é online, pelo que o parceiro pode adaptar os cursos e exames às suas necessidades.

As Certificações DSC (D-Link Solutions Certified) são concebidas e ministradas por engenheiros da D-Link Iberia. Proporcionam o máximo valor como certificação oficial do fabricante. Ao longo do ano, serão anunciados os cursos organizados pela D-Link Iberia ou através dos seus revendedores oficiais.

Apresente os seus projetos de forma profissional



Wi-Fi Planner Pro

Uma ferramenta com um algoritmo inteligente que representa visualmente a cobertura do sinal RF para os pontos de acesso Wi-Fi da D-Link. Pode utilizar plantas reais, adicionar obstáculos e especificar o material das áreas para o mapa de cobertura. Permite a exportação em PDF de todo o relatório do mapa e dos pontos de acesso propostos para o projeto.

D-Link®



D-Link é uma marca registada da D-Link Corporation e das suas subsidiárias estrangeiras. Nuclias Cloud, Nuclias Connect, EAGLE PRO AI, AQUILA PRO, mydlink, Value in Partnership+, D-Link Green, D-Link Assist e outras marcas comerciais da D-Link que podem não estar listadas aqui são marcas comerciais ou marcas registadas da D-Link Corporation e/ou D-Link Europe Ltd na Europa e/ou noutras países. Outras marcas e nomes de produtos podem ser marcas comerciais e propriedades dos seus respectivos proprietários. Todos os direitos reservados. Direitos de autor ©2024 D-Link Europe Limited.

Exclusões de responsabilidade

Foram envidados todos os esforços razoáveis para garantir que os dados contidos neste Guia de Produto são exatos no momento da impressão e são válidos, exceto em caso de erro ou omissão accidental. As especificações estão sujeitas a alterações sem aviso prévio.

www.dlink.com/pt/pt

pt-sales@dlink.com