

D-Link®

nuclias
connect



nuclias Default Trial (23 days), click to activate EN

Dashboard

Monitor

Configuration

Report

Log

System

35 Switches

29 Networks

1239 Access Points

1428 Clients

Downlink/UpLink Traffic Usage Structure in the Last Hour

Traffic Usage Structure by SSID in the Last Hour

Multi Gigabit

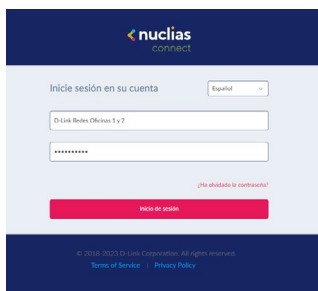
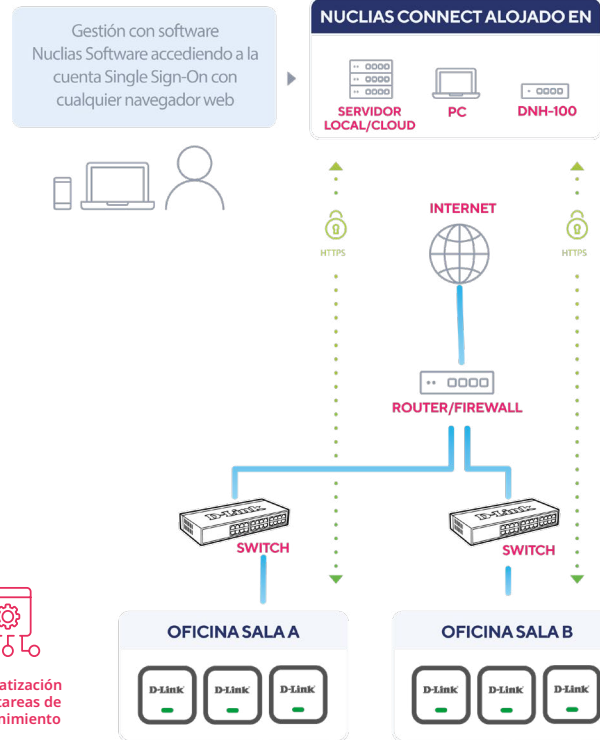
**Gestión de red Unificada Switching/
Wireless, sin costes ni suscripciones**

nuclias
connect

¿Qué es Nuclias Connect?

Nuclias Connect es un software controlador para la administración avanzada de redes unificadas Wireless y Switching. Gratuito y sin licencias.

Fácil acceso remoto en portal Single Sign-On con capacidad multisede y multi administración basada en roles. **Gestión unificada** de hasta 1.500 puntos de Acceso Wi-Fi (interior/externo, tanto empresariales como industriales) y Switches Smart Managed.

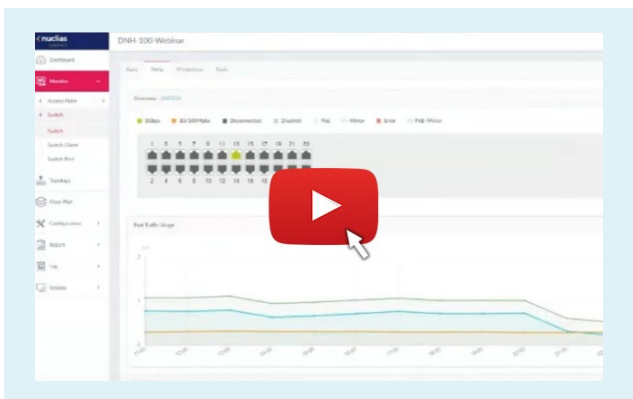
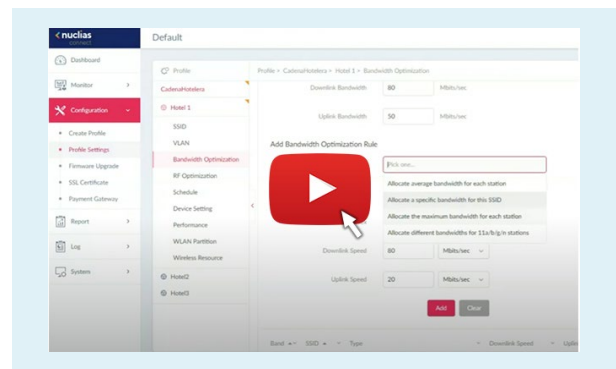


- Despliegue fácil por bloques
- Notificaciones, gestión, monitorización y alerta
- Gestión hasta 1.500 switches, APs y routers vpn
- Multi-usuario, multi-sede
- VLANs y ACLs
- Automatización de las tareas de mantenimiento

Funciones principales de administración de red

Redes Wi-Fi

- VLANs, ACLs y crear áreas Wi-Fi con diferentes SSIDs
- Gestión de ancho de banda, radio frecuencia y canales
- Análisis de tráfico, registro de eventos, syslog, etc.
- Habilitar Fast Roaming en puntos de acceso compatibles
- Portal Cautivo con autenticación por tiempos
- Topologías de red y posibilidad de subir planos
- Reseteo en remoto y actualizaciones de firmware



Switching

- Creación de VLANs para segmentar la red
- Configuración de puertos (Access/Trunk) y activación/desactivación
- Rapid Spanning-Tree (RSTP)
- Loopback Detection (LBD)
- Access Control List (ACLs)
- IGMP Snooping
- QoS

¿Cómo funciona Nuclias Connect?

En el corazón de su infraestructura se encuentra el controlador Nuclias Connect, bien por software (DNC-100) o en controladora física (DNH-100).

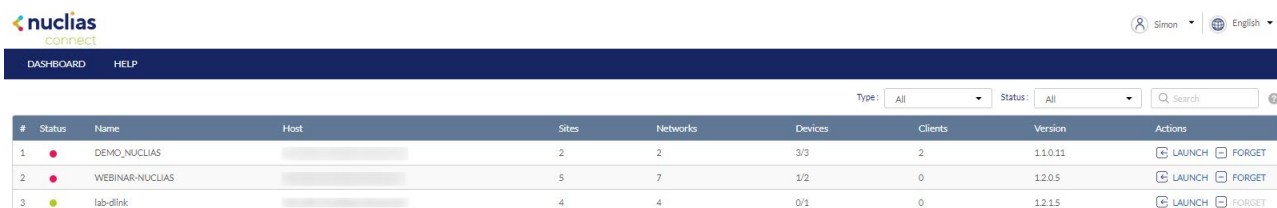
El controlador cumple diferentes funciones y objetivos:

1. Aumenta la seguridad y rendimiento creando fácilmente diversas redes virtuales (VLANs) sobre la misma red física.
2. Supervisa la red con informes de despliegue, topología de red, estadísticas de clientes Wi-Fi, estado de los puertos de los switches, etc.
3. Alertas en caso de mal funcionamiento o desconexión de los dispositivos, programar actualizaciones del firmware o reiniciar en remoto un puntos de acceso o switch.
4. Copia del perfil de red en bloque a múltiples APs o switches para agilizar la instalación inicial.

Fácil acceso remoto portal Single Sign-On con capacidad multisede y roles



Puede gestionar y supervisar fácilmente de forma remota todas sus controladoras Nuclias Connect (software y/o hardware) a través del portal dedicado y gratuito Nuclias Connect. Sólo se necesitan 3 sencillos pasos:

1. Cree su cuenta gratuita en <https://connect.eu.nuclias.com>
2. Habilite el inicio de sesión único (SSO) en sus controladoras Nuclias Connect
3. Acceda a sus diferentes redes/controladas con capacidad multi-sede y creación de diversos roles de administración.

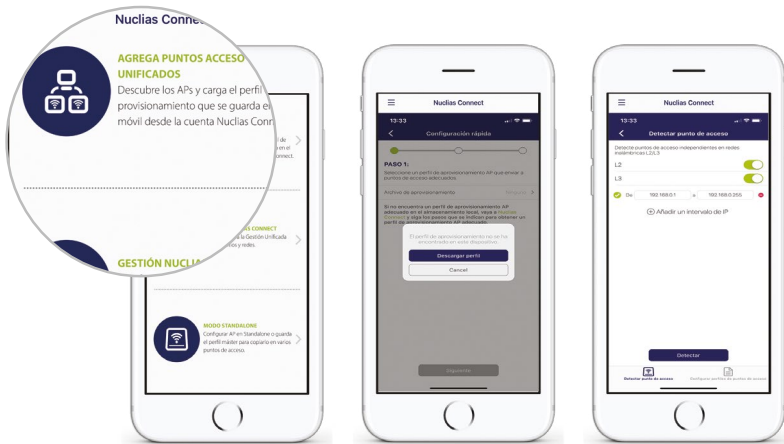


#	Status	Name	Host	Sites	Networks	Devices	Clients	Version	Actions
1	●	DEMO_NUCLIAS		2	2	3/3	2	1.1.0.11	LAUNCH FORGET
2	●	WEBINAR-NUCLIAS		5	7	1/2	0	1.2.0.5	LAUNCH FORGET
3	●	lab-dlink		4	4	0/1	0	1.2.1.5	LAUNCH FORGET

Controladoras Nuclias Connect

	Opciones	Número máximo de dispositivos	Tipo de dispositivo de red empresarial	
DNC-100	Controladora de software local o en la nube	Hasta 1.500	Switching Puntos de acceso Wi-Fi Router VPN Multi-WAN	
DNH-100	Controladora de hardware local	Hasta 100		

Aprovisionamiento en la red de múltiples puntos de acceso, por bloques, desde la app



Simplifica la instalación de grandes despliegues de puntos de acceso desde la app, con fácil descubrimiento y envío del archivo config a todos ellos para aprovisionarlos con un clic. También **facilita el setup de puntos de acceso** que se vayan a configurar en modo Standalone.

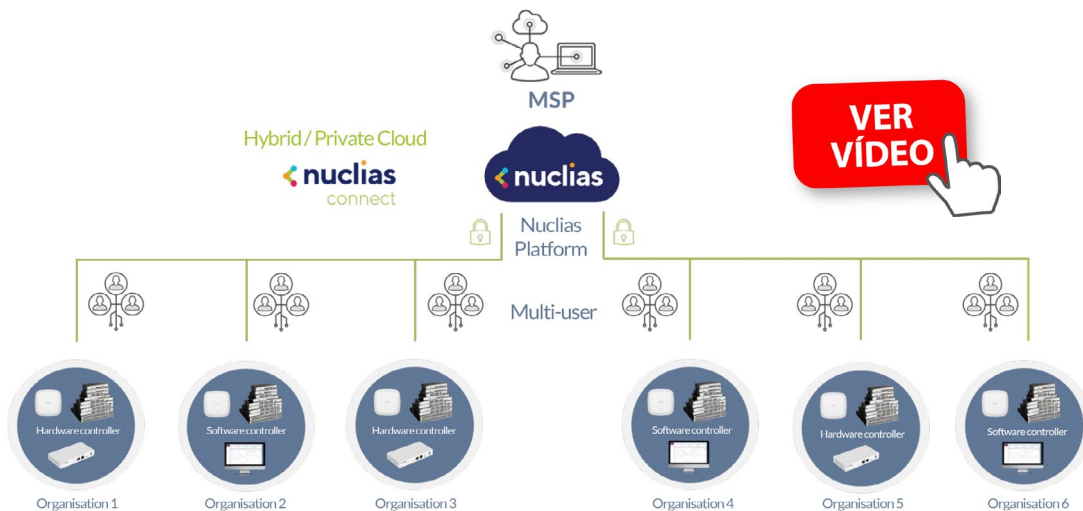
Aprovisionar Puntos de Acceso unificados desde app

Instalación en cloud para acceso remoto

Hospedar el software Nuclias Connect en un servidor remoto **permite acceder a las diferentes redes en remoto**, evitando la necesidad de enviar técnicos in-situ para gestionar o solucionar incidencias.

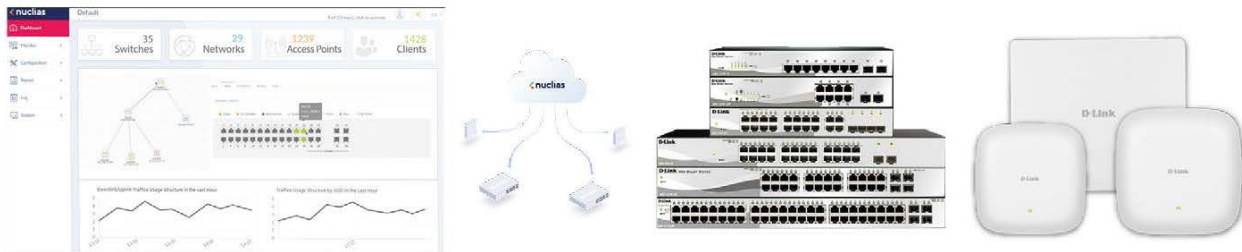
El hosting de Nuclias Connect en una cloud privada tiene muchas ventajas:

- Un único controlador centralizado para diversas implantaciones multisede
- Control total de infraestructuras con acceso Single Sign-On
- Gran capacidad de hasta 1.500 dispositivos entre switches y puntos de acceso
- Rápida integración de los nuevos equipos a instalar aprovisionando en bloque



Versatilidad en escenarios de aplicación

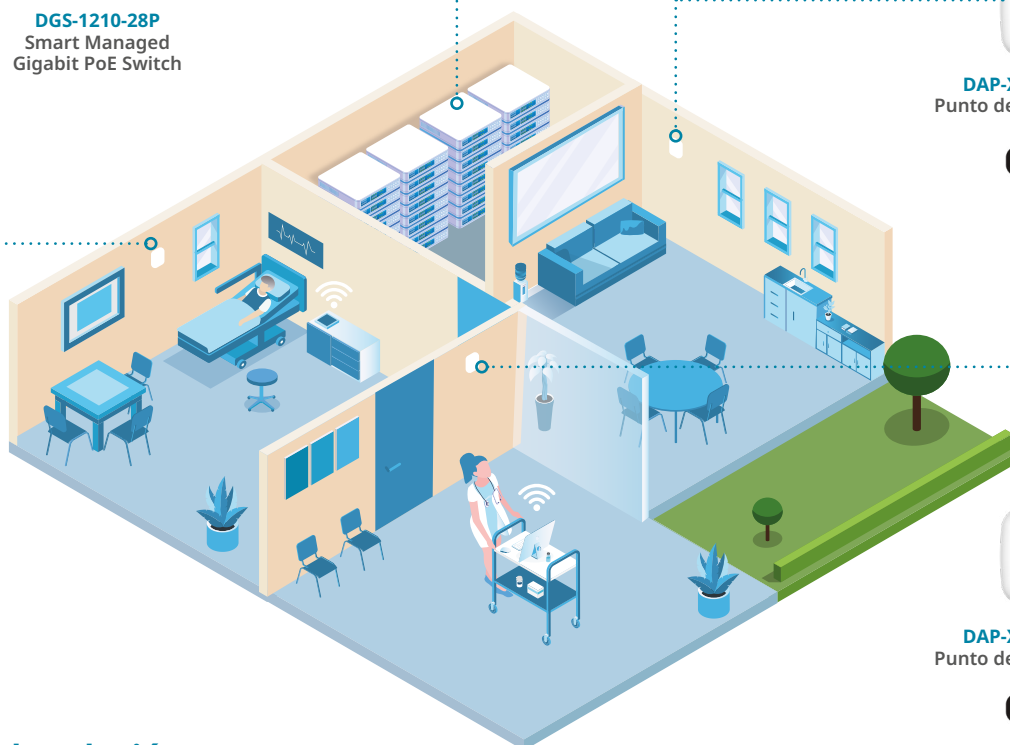
Nuclias Connect permite una gran flexibilidad en diferentes entornos, hemos instalado esta solución en numerosos casos de éxito en colegios, hoteles, empresas y otros sectores.



CLÍNICAS/SANIDAD



DAP-X2850 AX3600
Punto de Acceso PoE, 4x4
Wi-Fi 6
Wi-Fi 6
CERTIFIED

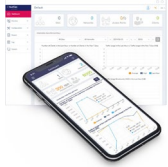


DAP-X2850 AX3600
Punto de Acceso PoE, 4x4
Wi-Fi 6
Wi-Fi 6
CERTIFIED

Ventajas de la solución:

- Capacidad de gestión unificada, creando VLANs para segmentar las redes de Wi-Fi públicas de la red interna del centro de salud.
- Posibilidad de redundar la red en la capa de conmutación y de utilizar auto self-healing para incrementar la emisión de un determinado punto de acceso si falla el adyacente, hasta su sustitución.
- Implementación de directivas de seguridad avanzadas con Access Control Lists.

SECTOR EDUCACIÓN



Nuclias Connect
DNC-100, interfaz
web y app

DXS-1210-16TC
Smart Managed
Multi-Gigabit
Core de red y
servidores



DGS-1210-52MP
Smart Managed Max PoE
Acceso a los puntos de acceso
Wi-Fi. Enlace por fibra al core



DAP-X2850 AX3600
Punto de Acceso PoE, 4x4
Wi-Fi 6



Ventajas de la solución:

- Conectividad inalámbrica con Wi-Fi 6, que ofrece más rendimiento con alta densidad de usuarios.
- Acceso a servidores con ancho de banda a 10 Gigabit en el enlace uplink.
- Aislar la red del centro educativo de la red de los alumnos.

FACTORÍAS/ALMACENES

Ventajas de la solución:

- Puntos de acceso Wi-Fi de grado industrial para zonas al aire libre y entornos extremos.
- Switches PoE de calidad empresarial con funciones avanzadas.
- Fácil gestión y mantenimiento con supervisión e informes de alertas.



DIS-2650AP
Punto de acceso Wi-Fi de
grado industrial



Nuclias Connect
Controladora
DNH-100



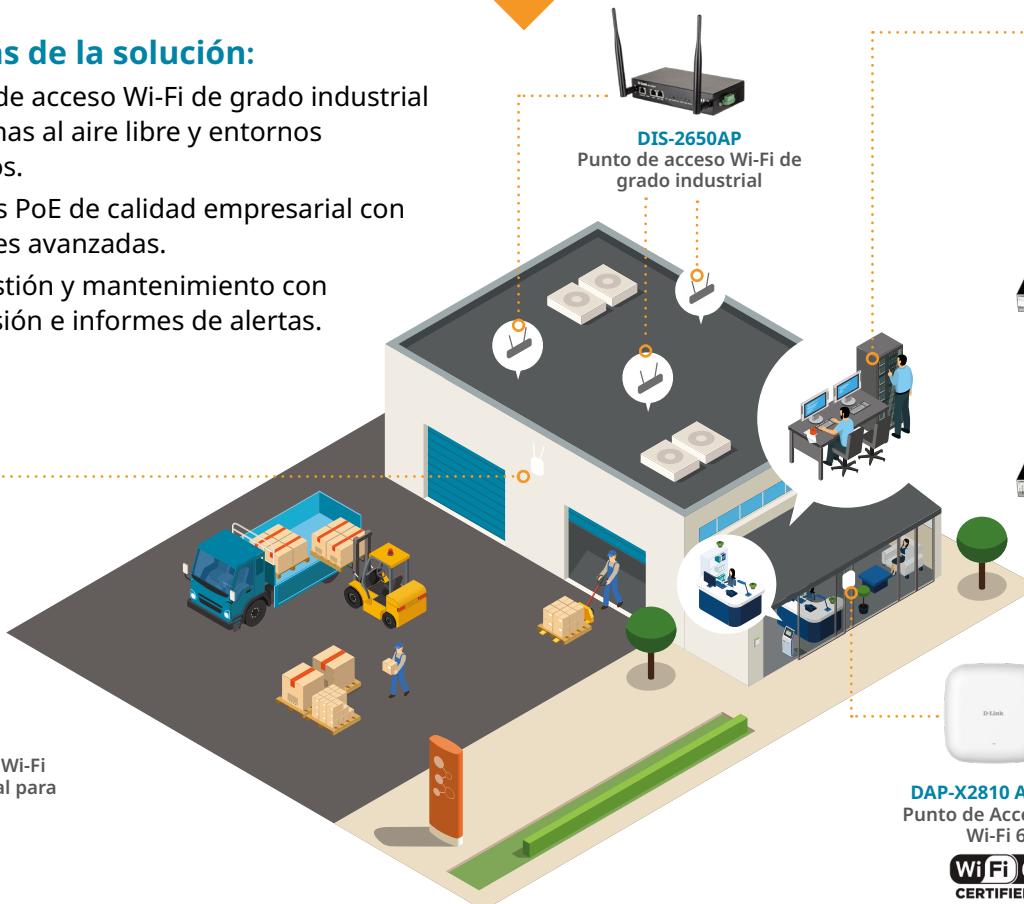
DGS-1210-52
Switch Smart
Managed Gigabit



DGS-1210-52MP
Switch Smart
Managed
Gigabit PoE



DIS-3650AP
Punto de acceso Wi-Fi
de grado industrial para
exteriores



DAP-X2810 AX1800
Punto de Acceso PoE
Wi-Fi 6



Diseño profesional con Wi-Fi Planner PRO

D-Link Wi-Fi Planner PRO es una **herramienta online 100% gratuita** disponible en exclusiva para todos los partners del Programa de Canal VIP+ de D-Link, que **permite planificar la cobertura Wi-Fi a partir de planos reales de cada entorno.**

Teniendo en cuenta los distintos materiales de construcción (paredes, puertas) y los obstáculos, **Wi-Fi Planner Pro proporciona una simulación visual de las señales inalámbricas (mapa de calor)** que emite cada punto de acceso, lo que le permite ofrecer una visualización completa del entorno Wi-Fi antes del despliegue real; modelo y número de puntos de acceso y su posicionamiento.

Los instaladores pueden guardar en la nube todas las propuestas de los distintos proyectos Wi-Fi y **exportar los informes en PDF para presentarlos de forma profesional a los clientes.** Es una herramienta online **exclusiva para partners registrados en nuestro Programa de Canal VIP+.**

Las ventajas de utilizar Wi-Fi Planner PRO



- Ahorro de tiempo: Acceso online e interfaz intuitiva.
- Realista: Al informar de la naturaleza de los distintos materiales, se asegura una cobertura teórica lo más realista posible.
- Fiable: La herramienta le garantiza la simulación más fiable posible en función de su diseño y de la elección de los puntos de acceso Wi-Fi.
- Presentación: Exportación automatizada de la simulación en PDF para presentar el proyecto de forma profesional.
- Almacenamiento en la nube: sus proyectos se guardan en el portal de partners VIP+.
- Informes: Registro de tipos de puntos de acceso Wi-Fi, inventario, ubicaciones y mapas de calor.

Registro gratuito en vipplus.dlink.com

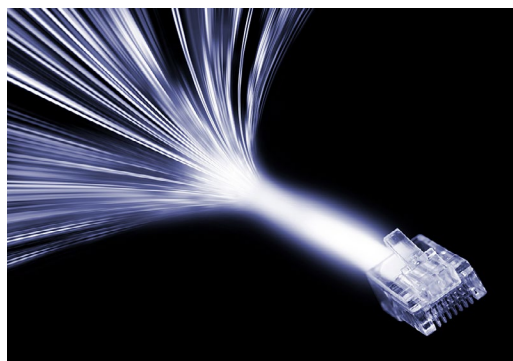
DATE
DE ALTA

Power Over Ethernet (PoE), la inversión inteligente

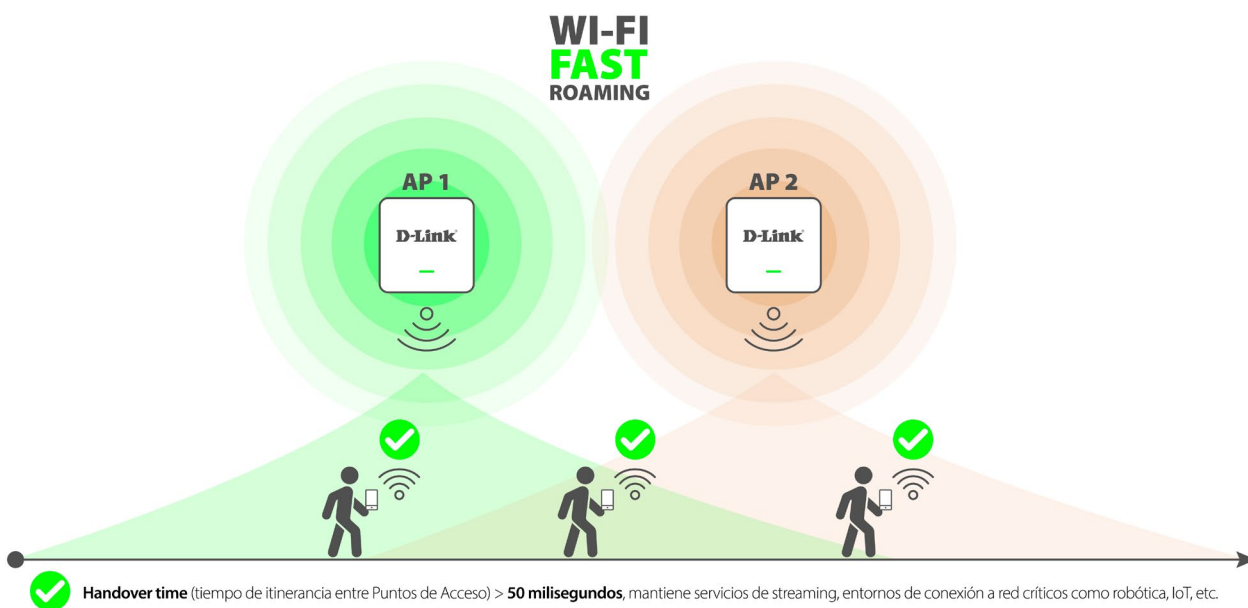
Power Over Ethernet (PoE) permite que los switches con puertos PoE suministren alimentación y datos por el mismo cable de red LAN, facilitando las instalaciones y ahorrando costes.

- Puntos de Acceso Wi-Fi
- Cámaras IP de videovigilancia
- Teléfonos VoIP, sistemas de videoconferencia
- Dispositivos IoT

Saber más sobre PoE



Itinerancia sin interrupciones de conexión



Nuclias Connect soporta **Fast Roaming** en los puntos de acceso* para que la itinerancia entre ellos sea dinámica y sin interrupciones. Esta funcionalidad **es clave en aplicaciones de videoconferencia o streaming, así como entornos con conectividad crítica**, donde los dispositivos conectados no deben cesar el flujo de datos que reciben mientras se mueven, como pueden ser fábricas con robots móviles, almacenes con pistolas lectoras, PDAs o tablets, etc. Funciona tanto en el software (DNC-100) como en la controladora Wireless que lo lleva instalado (DNH-100).

*Es necesario que los puntos de acceso se unifiquen en red con Nuclias Connect, no es válido para configuraciones Standalone.

Descúbrelo todo sobre Fast Roaming





Puntos de Acceso Wi-Fi 6/7 Nuclias Connect

Model	DAP-E9560*	DAP-X5480*	DAP-X3060OU*	DAP-X3060	DAP-X2850	DAP-X2810
Product Image						
General						
Environment	Indoor	Indoor	Outdoor	Indoor	Indoor	Indoor
OFDMA	✓	✓	✓	✓	✓	✓
IEEE Standard	802.11 a/b/g/n/ac/ax/be	802.11 a/b/g/n/ac/ax	802.11 a/b/g/n/ac/ax	802.11 a/b/g/n/ac/ax	802.11 a/b/g/n/ac/ax	802.11 a/b/g/n/ac/ax
2.4GHz Speed	720 Mbps	574 Mbps	574 Mbps	574 Mbps	1147 Mbps	574 Mbps
5GHz Speed	2880 Mbps	2402 Mbps	2402 Mbps	2402 Mbps	2402 Mbps	1201 Mbps
6GHz Speed	5760 Mbps	2402 Mbps	-	-	-	-
Functionality						
Number of SSIDs	24 (8 per ratio)	24 (8 per ratio)	16 (8 per ratio)	16 (8 per ratio)	16 (8 per ratio)	16 (8 per ratio)
PoE Standard/Maximum Power Consumption						
PoE Specs	802.3bt / TBD	802.3at / TBD	802.3at / 16,7W	802.3at / 16,7W	802.3at / 19,4W	802.3at / 19,4W
Physical						
Ethernet Interface	<ul style="list-style-type: none"> • 1x10G PoE • 1xGigabit 	<ul style="list-style-type: none"> • 1x2.5G PoE • 1xGigabit 	<ul style="list-style-type: none"> • 1x2.5G PoE 	<ul style="list-style-type: none"> • 1x2.5G PoE 	<ul style="list-style-type: none"> • 1x2.5G PoE • 1xGigabit 	<ul style="list-style-type: none"> • 1xGigabit PoE
Technical Specification						
Maximum Output Power	<ul style="list-style-type: none"> • 2.4GHz: 23 dBm • 5GHz: 21 dBm • 6GHz: 21dBm 	<ul style="list-style-type: none"> • 2.4GHz: 23 dBm • 5GHz: 21 dBm • 6GHz: 21dBm 	<ul style="list-style-type: none"> • 2.4GHz: 23 dBm • 5GHz: 21 dBm 	<ul style="list-style-type: none"> • 2.4GHz: 23 dBm • 5GHz : 21 dBm 	<ul style="list-style-type: none"> • 2.4GHz: 28 dBm • 5GHz : 25.5 dBm 	<ul style="list-style-type: none"> • 2.4GHz: 23 dBm • 5GHz : 26 dBm
Antenna Type	2.4G/5G/6G 2x2	2.4G/5G/6G 2x2	2.4G/5G 2x2	2.4G/5G 2x2	2.4G/5G 4x4	2.4G/5G 2x2
Antenna Gain	<ul style="list-style-type: none"> • 2.4GHz: 4 dBi • 5GHz: 5 dBi • 6GHz: 5 dBi 	<ul style="list-style-type: none"> • 2.4GHz: 4 dBi • 5GHz: 5 dBi • 6GHz: 5 dBi 	<ul style="list-style-type: none"> • 2.4GHz: 5 dBi • 5GHz: 5.5 dBi 	<ul style="list-style-type: none"> • 2.4GHz: 3 dBi • 5GHz : 3 dBi 	<ul style="list-style-type: none"> • 2.4GHz: 3.5 dBi • 5GHz : 5.5 dBi 	<ul style="list-style-type: none"> • 2.4GHz: 3.2 dBi • 5GHz : 4.3 dBi
Mounting Type	Ceiling/Wall/Desktop	Ceiling/Wall/Desktop	Pole/Wall	Ceiling/Wall/Desktop	Ceiling/Wall/Desktop	Ceiling/Wall/Desktop
Fast Roaming	Yes	Yes	Yes	Yes	Yes	Yes

DESCARGA
AQUÍ



Puntos de Acceso Wi-Fi 5 Nuclias Connect

Model	DAP-2610	DAP-2662	DAP-2680	DAP-2682
Product Image				
General				
Environment	Indoor	Indoor	Indoor	Indoor
OFDMA				
IEEE Standard	802.11 a/b/g/n/ac	802.11 a/b/g/n/ac	802.11 a/b/g/n/ac	802.11 a/b/g/n/ac
2.4 GHz Speed	400 Mbps	300 Mbps	450 Mbps	600 Mbps
5 GHz Speed	867 Mbps	867 Mbps	1300 Mbps	1700 Mbps
Functionality				
Number of SSIDs	16 (8 per ratio)	16 (8 per ratio)	16 (8 per ratio)	16 (8 per ratio)
PoE Standard/Maximum Power Consumption				
PoE Specs	802.3af / 12W	802.3af / 6,5W	802.3at / 17,5W	802.3at / 15,5W
Physical				
Ethernet Interface	• 1xGigabit PoE	• 1xGigabit PoE	• 1xGigabit PoE	• 2xGigabit (1p PoE)
Technical Specification				
Maximum Output Power	• 2.4GHz: 20 dBi • 5GHz: 20 dBi	• 2.4GHz: 26 dBi • 5GHz: 26 dBi	• 2.4GHz: 26,5 dBi • 5GHz: 26,5 dBi	• 2.4GHz: 16 dBi • 5GHz: 24 dBi
Antenna Type	2.4G/5G 2x2	2.4G/5G 2x2	2.4G/5G 3x3	2.4G/5G 4x4
Antenna Gain	• 2.4GHz: 3 dBi • 5GHz: 3 dBi	• 2.4GHz: 3 dBi • 5GHz: 4 dBi	• 2.4GHz: 3,6 dBi • 5GHz: 4,2 dBi	• 2.4GHz: 3,7 dBi • 5GHz: 4,8 dBi
Mounting Type	Ceiling/Wall/Desktop	Ceiling/Wall/Desktop	Ceiling/Wall/Desktop	Ceiling/Wall/Desktop
Fast Roaming	Yes	Yes	No	No



Puntos de Acceso Wi-Fi 5 Nuclias Connect

Model	DAP-2622	DAP-3666	DIS-3650AP	DIS-2650AP
Product Image				
General				
Environment	Indoor InWall	Outdoor	Outdoor	Indoor
OFDMA				
IEEE Standard	802.11 a/b/g/n/ac	802.11 a/b/g/n/ac	802.11 a/b/g/n/ac	802.11 a/b/g/n/ac
2.4 GHz Speed	300 Mbps	300 Mbps	300 Mbps	300 Mbps
5 GHz Speed	867 Mbps	866 Mbps	866 Mbps	866 Mbps
Functionality				
Number of SSIDs	16 (8 per ratio)	16 (8 per ratio)	16 (8 per ratio)	16 (8 per ratio)
PoE Standard/Maximum Power Consumption				
PoE Specs	802.3at / 21,5W	802.3af / 10,5W	802.3at / 14,5W	802.3at / 14,5W
Physical				
Ethernet Interface	• 3xGigabit (PoE in + PoE Out + LAN)	• 2xGigabit (1p PoE)	• 1xGigabit PoE	• 2xGigabit (1p PoE)
Technical Specification				
Maximum Output Power	• 2.4GHz: 20 dBm • 5GHz: 20 dBm	• 2.4GHz: 26 dBm • 5GHz: 26 dBm	• 2.4GHz: 23 dBm • 5GHz: 23 dBm	• 2.4GHz: 23 dBm • 5GHz: 23 dBm
Antenna	2.4G/5G 2x2	2.4G/5G 2x2	2 x external omni-directional	2 x external omni-directional
Antenna Gain	• 2.4GHz: 2.8 dBi • 5GHz: 4.1 dBi	• 2.4GHz: 6 dBi • 5GHz: 7 dBi	• 2.4GHz: 3 dBi • 5GHz: 5 dBi	• 2.4GHz: 2.5 dBi • 5GHz: 3 dBi
Mounting Type	In-Wall Plate	Pole/Wall	DIN rail/Wall/Pole	DIN rail/Wall/Desktop
Fast Roaming	Yes	Yes	Yes	Yes



Gestionar los Switches desde Nuclias Connect

Una vez que registramos un switch en Nuclias Connect, ya no es necesario acceder a su gestión por interfaz WebGUI o puerto consola. Tendremos sus principales funciones accesibles, en local o en remoto, desde la intuitiva interfaz de Nuclias Connect, gestionando además los puntos de acceso Wi-Fi y todos los parámetros de la red inalámbrica de forma unificada.

- **Creación de VLANs para segmentar la red**, la función más habitual para acceder a un Switch Smart en la capa de acceso. Crea segmentos de red, por ejemplo, en un colegio para aislar la red de profesores de la red de las aulas o en cualquier escenario si queremos priorizar una determinada red.
- Configuración de puertos (Access/Trunk) y visualización gráfica del estado de cada puerto.
- Rapid Spanning-Tree (RSTP), se utiliza para añadir redundancia y evitar bucles de red.
- Loopback Detection (LBD).
- Access Control List (ACLs), mayor seguridad de la red, impide el acceso de dispositivos no autorizados.
- IGMP Snooping, para acelerar el tráfico en entornos IP Multicast.
- En los modelos PoE, información de PoE Delivery y PoE Budget remanente.
- PoE Scheduling, para establecer horarios de desconexiones de los dispositivos conectados a los puertos PoE. Por ejemplo, fuera de horarios de oficina se pueden desconectar los puntos de acceso WiFi para ahorrar consumo eléctrico y mejorar la seguridad.
- **Aplicar configuraciones de perfil de red en bloque**, si ya tenemos un switch con todos los parámetros correctos y hay que instalar más unidades con la misma funcionalidad, se podrá aplicar rápidamente toda la configuración de red a los nuevos conmutadores.

The image displays two screenshots of the Nuclias Connect web interface. The top screenshot shows the 'Bandwidth Optimization' configuration page for a profile named 'Hotel 1'. It includes fields for 'Download Bandwidth' (80 Mbit/sec) and 'Upload Bandwidth' (50 Mbit/sec). A dropdown menu for 'Add Bandwidth Optimization Rule' is open, showing options like 'Allocate average bandwidth for each station', 'Allocate a specific bandwidth for this SSID', 'Allocate the maximum bandwidth for each station', and 'Allocate different bandwidths for 11a/b/g/n stations'. Below these are 'Download Speed' (80 Mbit/sec) and 'Upload Speed' (20 Mbit/sec) settings. A red button labeled 'VER VIDEO' with a hand cursor points to the right.

The bottom screenshot shows the 'Dashboard' overview. It features a navigation menu on the left and a main content area with summary cards for '35 Switches', '29 Networks', '1239 Access Points', and '1428 Clients'. Below these are several charts: a network topology diagram, a 'Downlink/Uplink Traffic Usage Structure in the Last Hour' line chart, and a 'Traffic Usage Structure by SSID in the Last Hour' line chart.

Switches Smart Managed compatibles con Nuclias Connect



Gama DGS-1100V2

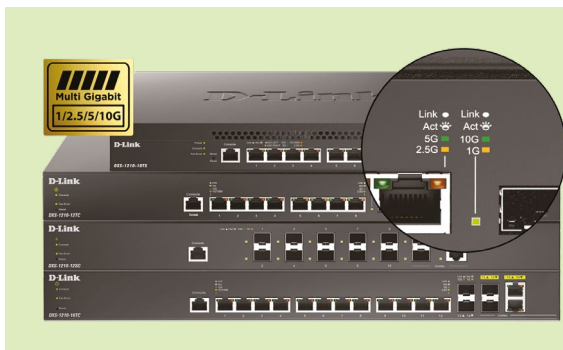
Switches Easy Smart Managed

- 10 a 26 puertos Gigabit
- Modelos con puertos SFP uplink
- Modelos PoE+, PoE Budget hasta 370W
- VLANs, QoS, IGMP Snooping, Spanning Tree

Gama DGS-1210

Switches Smart Managed

- 8 a 52 puertos Gigabit con 2/4 puertos SFP
- Modelos PoE+, PoE Budget hasta 370W
- VLANs, L3 Static Routing, LACP, MSTP, Auto IGMP Snooping, Seguridad Avanzada, etc.



Gama DXS-1210

Switches Smart Managed 10 Gigabit Multi-Gigabit

- De 10 a 16 puertos Multi-Gigabit (1/2.5/5/10G)
- Puertos SFP+ 10 Gigabit
- Opciones en puertos cobre o fibra
- VLANs, L3 Static Routing, Spanning Tree, LACP, IGMP Snooping, Seguridad Avanzada, etc.

Inyectores y extensores PoE

Si existe una infraestructura de conmutadores instalada con modelos no PoE se pueden aprovechar instalando inyectores PoE, así como extensores PoE para largas distancias.

DPE-101GI 1-Port Gigabit PoE Injector



- Main Features**
- Use without a PoE switch
 - Supply power to PoE devices
- Physical Features**
- Maximum power input 48 V
 - Gigabit speed
 - Supports 802.3af, up to 15.4 W

DPE-301GI Gigabit PoE+ Injector



- Main Features**
- Use without a PoE switch
 - Supply power to PoE devices
- Physical Features**
- Maximum power input 55 V
 - Gigabit speed
 - Supports 802.3at/af, up to 30 W

DPE-301GS Gigabit PoE+ Splitter



- Main Features**
- Add PoE to non-PoE devices
 - Works with PoE switch or injector
- Physical Features**
- 5 V, 9V, or 12 V DC output
 - 802.3at/af, up to 30 W
 - Gigabit

DPE-302GE 2-Port Gigabit PoE Extender



- Main Features**
- PoE connection up to 500 m'
 - Multiple mounting options
- Physical Features**
- 2 x Gigabit output ports
 - Powered by PoE
 - 60°C operating temperature
 - Supports 802.3at/af, up to 30 W

Router empresarial VPN firewall con filtrado web



DSR-250V2*

Router VPN Nuclias Connect Multi-WAN

- 1p GbE WAN - 1p GbE configurable WAN/LAN/DMZ - 3p GbE LAN
- Firewall completo, Routing avanzado, VLANs.
- VPN completo, 75 túneles VPN, 50 IPSec, 30 PPTP, 20 (OpenVPN)
- Portal cautivo para autenticación y acceso seguro.
- WAN failover o balanceo de carga.
- Filtrado dinámico de contenidos web y apps móvil.
- Detección y prevención de intrusiones con envío de alertas.
- VPN hasta 200 Mbps throughput, Firewall hasta 950 Mbps.

Seguridad y redundancia	Filtrado dinámico de webs, aplicaciones y apps móviles
<p>Cliente VPN integrado y servidor compatible con IPSec, PPTP, L2TP, GRE, SSL, Open VPN, VPN Server/Client. Portal Cautivo para autenticación.</p> <p>Uno de los puertos se puede configurar como segundo WAN para redundancia de la conexión a Internet o realizar balanceo de carga.</p>	<p>Los administradores de red podrán establecer la tipología de páginas web, aplicaciones, redes sociales o apps a las que no se puede acceder por su tipología, con listas con actualización dinámica.</p>



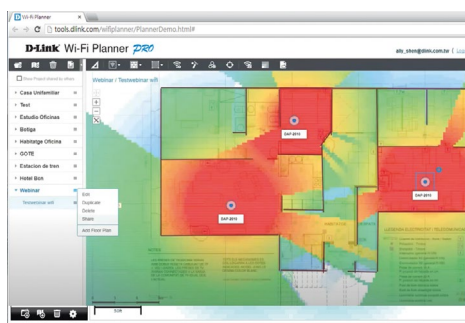
*DSR-250V2 será compatible con Nuclias Connect próximamente mediante actualización de firmware

Programa de Partners VIP+



Nuestro éxito en D-Link como proveedor líder en soluciones de networking se ha basado en nuestro compromiso de trabajar día a día, y mano a mano, con nuestros partners del canal. Nuestro Programa de Canal Value In Partnership+ (VIP+) es la plataforma que desarrolla ese compromiso. Con alta gratuita para cualquier reseller o instalador profesional, este programa incluye numerosas ventajas, entre las que destaca el soporte dedicado desde el fabricante. En D-Link tenemos un amplio equipo de comerciales y técnicos para asesoramiento dedicado en cada proyecto o necesidad.

¿Aún no eres VIP+?



- Equipo técnico y comercial, local y cercano, para asesoramiento pre-venta y post-venta.
- Rebates, incentivos por ventas.
- Software online Wi-Fi Planner Pro, diseño de proyectos de cobertura Wi-Fi sobre planos reales, exportación de resultados para presentación profesional a los clientes.
- Programa de compra de productos DEMO (hasta 50% descuento).
- Promociones exclusivas.
- Certificaciones técnicas presenciales y online bajo demanda.

D-Link Academy

D-Link Academy es un portal online con formación especializada que proporciona cursos técnicos centrados en tecnologías específicas: Wireless, Switching y Soluciones Industriales. Exámenes bajo demanda y certificación oficial.

Además, D-Link organiza certificaciones presenciales impartidas por nuestros ingenieros.



La formación online se realiza a través del Portal VIP+, accediendo a la D-Link Academy en el apartado de formación. Consta de varios niveles y hay para Switching y Wireless. Todo el proceso es online, de forma que el partner puede ir adaptando los cursos y exámenes a sus necesidades.



Las Certificaciones presenciales DSC (D-Link Solutions Certified) son diseñadas e impartidas por los ingenieros de D-Link Iberia. Aportan el máximo valor como certificación oficial del fabricante. A lo largo del año se irán anunciando las convocatorias organizadas por D-Link Iberia o bien a través de sus distribuidores oficiales.

Registro gratuito en vipplus.dlink.com

DATE
DE ALTA

D-Link[®]

D-Link Iberia

www.dlink.com/es/es

es-sales@dlink.com

www.dlink.com/pt/pt

pt-sales@dlink.com